

À des fins de recherche uniquement

Anticorps Polyclonal de lapin anti-S100A1



Numéro de catalogue: 16027-1-AP

Phare

5 Publications

Informations de base

Numéro de catalogue:

16027-1-AP

Numéro d'acquisition GenBank:

BC014392

Méthode de purification:

Purification par affinité contre l'antigène

Taille:

150ul, Concentration: 600 µg/ml by Nanodrop and 327 µg/ml by Bradford method using BSA as the standard;

Identification du gène (NCBI):

6271

Dilutions recommandées:

WB 1:500-1:1000

IHC 1:50-1:500

IF 1:50-1:500

Hôte:

Lapin

Nom complet:

S100 calcium binding protein A1

MW calculé

94 aa, 11 kDa

MW observés:

10 kDa

Isotype:

IgG

Immunogen Catalog Number:

AG8871

Applications

Applications testées:

IF, IHC, WB, ELISA

Demandes citées:

IF, IHC, WB

Spécificité de l'espèce:

Humain, rat, souris

Espèces citées:

Humain, rat

Remarque-IHC: il est suggéré de démasquer l'antigène avec un tampon de TE buffer pH 9,0; (*) A défaut, le démasquage de l'antigène peut être effectué avec un tampon citrate pH 6,0.

Contrôles positifs:

WB : tissu cardiaque humain,

IHC : tissu de mélanome malin humain, tissu cérébral de rat, tissu d'amygdalite humaine, tissu d'appendicite humaine, tissu de cancer de la thyroïde humaine, tissu de tumeur ovarienne humaine, tissu rénal humaine

IF : human ovary cancer tissue,

Informations générales

Publications notables

Autrice	Pubmed ID	Journal	Application
Mosi K Bennett	24842913	Circ Heart Fail	WB
Wenkai Yang	34366855	Front Pharmacol	WB
Ye Bai	36524376	Mol Med Rep	WB,IF

Stockage

Stockage:

Stocker à -20°C. Stable pendant un an après l'expédition.

Tampon de stockage:

PBS avec azoture de sodium à 0,02 % et glycérol à 50 % pH 7,3

L'aliquotage n'est pas nécessaire pour le stockage à -20C

*** Les 20ul contiennent 0,1% de BSA.

For technical support and original validation data for this product please contact:

T: 1 (888) 4PTGLAB (1-888-478-4522) (toll free in USA), or 1(312) 455-8498 (outside USA)

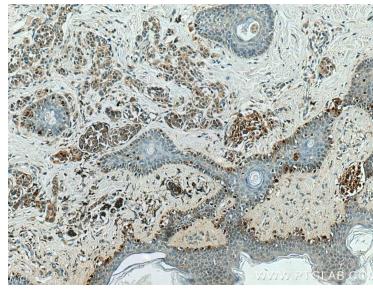
E: proteintech@ptglab.com
W: ptglab.com

This product is exclusively available under Proteintech Group brand and is not available to purchase from any other manufacturer.

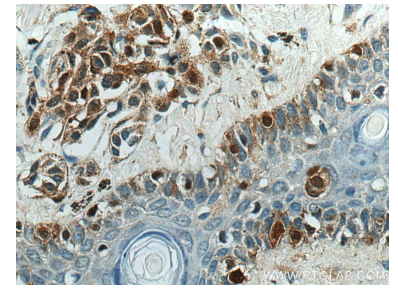
Données de validation sélectionnées



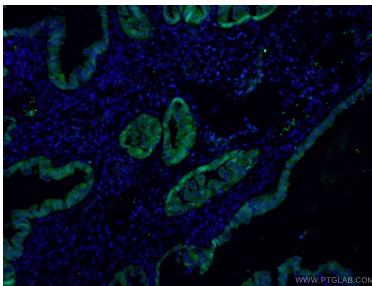
human heart tissue were subjected to SDS PAGE followed by western blot with 16027-1-AP (S100A1 antibody) at dilution of 1:500 incubated at room temperature for 1.5 hours.



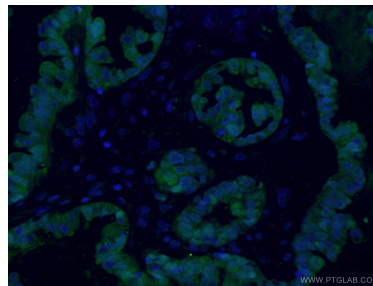
Immunohistochemical analysis of paraffin-embedded human malignant melanoma tissue slide using 16027-1-AP (S100A1 antibody) at dilution of 1:200 (under 10x lens)..



Immunohistochemical analysis of paraffin-embedded human malignant melanoma tissue slide using 16027-1-AP (S100A1 antibody) at dilution of 1:200 (under 40x lens)..



Immunofluorescent analysis of (4% PFA) fixed human ovary cancer cells using 16027-1-AP (S100A1 antibody) at dilution of 1:50 and Alexa Fluor 488-Conjugated AffiniPure Goat Anti-Rabbit IgG(H+L).



Immunofluorescent analysis of (4% PFA) fixed human ovary cancer cells using 16027-1-AP (S100A1 antibody) at dilution of 1:50 and Alexa Fluor 488-Conjugated AffiniPure Goat Anti-Rabbit IgG(H+L).