

À des fins de recherche uniquement

Anticorps Polyclonal de lapin anti-MRPS10



Numéro de catalogue: 16030-1-AP

Informations de base

Numéro de catalogue:
16030-1-AP

Taille:
150ul, Concentration: 200 µg/ml by
Nanodrop and 133 µg/ml by Bradford
method using BSA as the standard;

Hôte:
Lapin

Isotype:
IgG

Immunogen Catalog Number:
AG8897

Numéro d'acquisition GenBank:
BC012560

Identification du gène (NCBI):
55173

Nom complet:
mitochondrial ribosomal protein S10

MW calculé
201 aa, 23 kDa

MW observés:
23 kDa

Méthode de purification:
Purification par affinité contre
l'antigène

Dilutions recommandées:
WB 1:500-1:3000

Applications

Applications testées:
WB, ELISA

Spécificité de l'espèce:
Humain, rat, souris

Contrôles positifs:

WB : cellules HeLa, cellules HepG2, tissu hépatique
humain

Informations générales

Stockage

Stockage:

Stocker à -20°C. Stable pendant un an après l'expédition.

Tampon de stockage:

PBS avec azoture de sodium à 0,02 % et glycérol à 50 % pH 7,3

L'aliquotage n'est pas nécessaire pour le stockage à -20C

*** Les 20ul contiennent 0,1% de BSA.

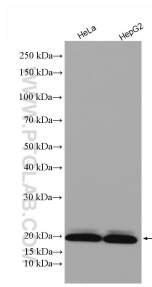
For technical support and original validation data for this product please contact:

T: 1 (888) 4PTGLAB (1-888-478-4522) (toll free
in USA), or 1(312) 455-8498 (outside USA)

E: proteintech@ptglab.com
W: ptglab.com

This product is exclusively available under Proteintech
Group brand and is not available to purchase from any
other manufacturer.

Données de validation sélectionnées



Various lysates were subjected to SDS PAGE followed by western blot with 16030-1-AP (MRPS10 antibody) at dilution of 1:1500 incubated at room temperature for 1.5 hours.