

À des fins de recherche uniquement

Anticorps Polyclonal de lapin anti-RNF2



Numéro de catalogue: 16031-1-AP

Phare

10 Publications

Informations de base

Numéro de catalogue:
16031-1-AP

Taille:
150ul, Concentration: 300 µg/ml by Nanodrop and 233 µg/ml by Bradford method using BSA as the standard;

Hôte:
Lapin

Isotype:
IgG

Immunogen Catalog Number:
AG8900

Numéro d'acquisition GenBank:
BC012583

Identification du gène (NCBI):
6045

Nom complet:
ring finger protein 2

MW calculé
336 aa, 38 kDa

MW observés:
38 kDa

Méthode de purification:
Purification par affinité contre l'antigène

Dilutions recommandées:
WB 1:1000-1:4000
IP 0.5-4.0 ug for IP and 1:500-1:1000 for WB
IF 1:50-1:500

Applications

Applications testées:
IF, IP, WB, ELISA

Demandes citées:
ChIP, CoIP, IF, IHC, WB

Spécificité de l'espèce:
Humain, rat, souris

Espèces citées:
Humain, souris

Contrôles positifs:

WB : cellules K-562, cellules NIH/3T3, cellules U-937, tissu cérébral humain

IP : cellules K-562,

IF : cellules HeLa,

Informations générales

Publications notables

Autrice	Pubmed ID	Journal	Application
Jingyuan Sun	33087136	J Exp Clin Cancer Res	WB
Jiwei Wang	34670117	Biochim Biophys Acta Mol Cell Res	WB, IHC, CoIP
Qi Yan	33816485	Front Cell Dev Biol	WB, IF

Stockage

Stockage:

Stocker à -20°C. Stable pendant un an après l'expédition.

Tampon de stockage:

PBS avec azoture de sodium à 0,02 % et glycérol à 50 % pH 7,3

L'aliqotage n'est pas nécessaire pour le stockage à -20C

*** Les 20ul contiennent 0,1% de BSA.

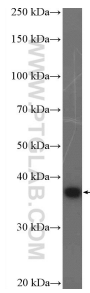
For technical support and original validation data for this product please contact:

T: 1 (888) 4PTGLAB (1-888-478-4522) (toll free in USA), or 1(312) 455-8498 (outside USA)

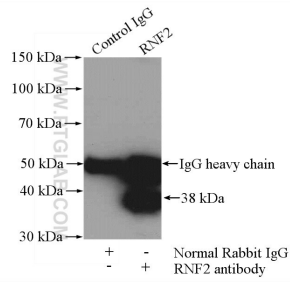
E: proteintech@ptglab.com
W: ptglab.com

This product is exclusively available under Proteintech Group brand and is not available to purchase from any other manufacturer.

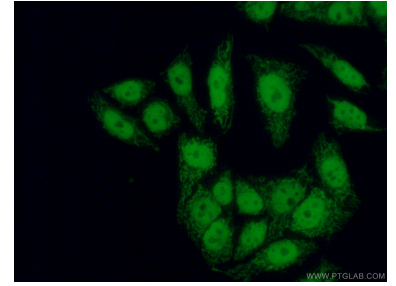
Données de validation sélectionnées



K-562 cells were subjected to SDS PAGE followed by western blot with 16031-1-AP (RNF2 Antibody) at dilution of 1:2000 incubated at room temperature for 1.5 hours.



IP Result of anti-RNF2 (IP:16031-1-AP, 4 μ g; Detection:16031-1-AP 1:800) with K-562 cells lysate 1200 μ g.



Immunofluorescent analysis of (4% PFA) fixed HeLa cells using 16031-1-AP (RNF2 antibody) at dilution of 1:50 and Alexa Fluor 488-conjugated AffiniPure Goat Anti-Rabbit IgG(H+L).