

À des fins de recherche uniquement

Anticorps Polyclonal de lapin anti-CSN3



Numéro de catalogue: 16032-1-AP

Informations de base

Numéro de catalogue: 16032-1-AP	Numéro d'acquisition GenBank: BC010935	Méthode de purification: Purification par affinité contre l'antigène
Taille: 150ul, Concentration: 240 µg/ml by Nanodrop and 220 µg/ml by Bradford method using BSA as the standard;	Identification du gène (NCBI): 1448	Dilutions recommandées: IHC 1:10-1:100
Hôte: Lapin	Nom complet: casein kappa	
Isotype: IgG	MW calculé 182 aa, 20 kDa	
Immunogen Catalog Number: AG8901		

Applications

Applications testées: IHC, ELISA	Contrôles positifs: IHC : tissu de cancer du sein humain,
Spécificité de l'espèce: Humain	
Remarque-IHC: il est suggéré de démasquer l'antigène avec un tampon de TE buffer pH 9,0; (*) À défaut, le démasquage de l'antigène peut être effectué avec un tampon citrate pH 6,0.	

Informations générales

κ-Casein (CSN3) is the major protein component of milk micelles in most mammalian species. CSN3, which is mainly located at the surface of the micelles, is known to play an essential role in controlling the stability of the micelles. CSN3 from bovine milk possesses molecular chaperone activity and functioned to prevent precipitation of the target protein.

Stockage

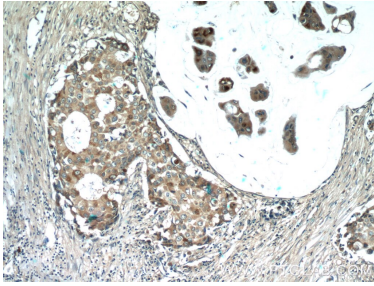
Stockage:
Stocker à -20°C. Stable pendant un an après l'expédition.
Tampon de stockage:
PBS avec azoture de sodium à 0,02 % et glycérol à 50 % pH 7,3
L'aliquotage n'est pas nécessaire pour le stockage à -20C

*** Les 20ul contiennent 0,1% de BSA.

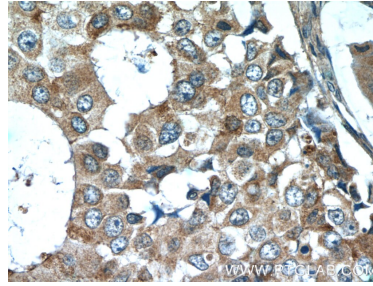
For technical support and original validation data for this product please contact:
T: 1 (888) 4PTGLAB (1-888-478-4522) (toll free in USA), or 1(312) 455-8498 (outside USA)
E: proteintech@ptglab.com
W: ptglab.com

This product is exclusively available under Proteintech Group brand and is not available to purchase from any other manufacturer.

Données de validation sélectionnées



Immunohistochemical analysis of paraffin-embedded human breast cancer tissue slide using 16032-1-AP (CSN3 Antibody) at dilution of 1:25 (under 10x lens).



Immunohistochemical analysis of paraffin-embedded human breast cancer tissue slide using 16032-1-AP (CSN3 Antibody) at dilution of 1:25 (under 40x lens).