

À des fins de recherche uniquement

Anticorps Polyclonal de lapin anti-SERPINB2



Numéro de catalogue: 16035-1-AP

3 Publications

Informations de base

Numéro de catalogue:

16035-1-AP

Taille:

150ul, Concentration: 400 µg/ml by Nanodrop;

Hôte:

Lapin

Isotype:

IgG

Immunogen Catalog Number:

AG8906

Numéro d'acquisition GenBank:

BC012609

Identification du gène (NCBI):

5055

Nom complet:

serpin peptidase inhibitor, clade B (ovalbumin), member 2

MW calculé

415 aa, 47 kDa

MW observés:

45-47 kDa

Méthode de purification:

Purification par affinité contre l'antigène

Dilutions recommandées:

WB 1:500-1:1000

IP 0.5-4.0 ug for IP and 1:200-1:1000 for WB

Applications

Applications testées:

IP, WB, ELISA

Demandes citées:

IHC, WB

Spécificité de l'espèce:

Humain

Espèces citées:

Humain

Contrôles positifs:

WB : cellules A431, cellules Jurkat

IP : cellules Jurkat,

Informations générales

Publications notables

Auteur	Pubmed ID	Journal	Application
Chunling Liu	26338969	Oncotarget	WB, IHC
Chia-Yi Su	26230665	PLoS One	IHC
Dan Zhang	30031066	J Proteomics	WB

Stockage

Stockage:

Stocker à -20°C. Stable pendant un an après l'expédition.

Tampon de stockage:

PBS avec azoture de sodium à 0,02 % et glycérol à 50 % pH 7,3

L'aliquotage n'est pas nécessaire pour le stockage à -20C

*** Les 20ul contiennent 0,1% de BSA.

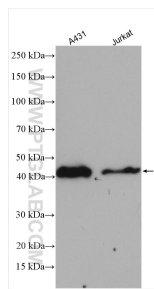
For technical support and original validation data for this product please contact:

T: 1 (888) 4PTGLAB (1-888-478-4522) (toll free in USA), or 1(312) 455-8498 (outside USA)

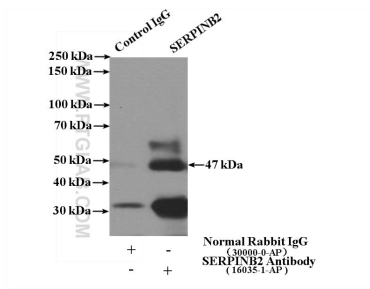
E: proteintech@ptglab.com
W: ptglab.com

This product is exclusively available under Proteintech Group brand and is not available to purchase from any other manufacturer.

Données de validation sélectionnées



Various lysates were subjected to SDS PAGE followed by western blot with 16035-1-AP (SERPINB2 antibody) at dilution of 1:800 incubated at room temperature for 1.5 hours.



IP Result of anti-SERPINB2 (IP:16035-1-AP, 4ug; Detection:16035-1-AP 1:300) with Jurkat cells lysate 3600ug.