

À des fins de recherche uniquement

Anticorps Polyclonal de lapin anti-NDUFB6



Numéro de catalogue: 16037-1-AP

Phare

7 Publications

Informations de base

Numéro de catalogue: 16037-1-AP	Numéro d'acquisition GenBank: BC009801	Méthode de purification: Purification par affinité contre l'antigène
Taille: 150ul, Concentration: 180 µg/ml by Nanodrop and 133 µg/ml by Bradford method using BSA as the standard;	Identification du gène (NCBI): 4712	Dilutions recommandées: WB 1:1000-1:4000 IHC 1:50-1:500
Hôte: Lapin	Nom complet: NADH dehydrogenase (ubiquinone) 1 beta subcomplex, 6, 17kDa	
Isotype: IgG	MW calculé: 128 aa, 15 kDa	
Immunogen Catalog Number: AG8908	MW observés: 16-20 kDa	

Applications

Applications testées:

IHC, WB, ELISA

Demandes citées:

IHC, WB

Spécificité de l'espèce:

Humain, rat, souris

Espèces citées:

Humain, souris

Remarque-IHC: il est suggéré de démasquer l'antigène avec un tampon de TE buffer pH 9,0; (*) À défaut, 'le démasquage de l'antigène peut être effectué avec un tampon citrate pH 6,0.

Contrôles positifs:

WB : cellules A549, cellules LNCaP, cellules MCF-7, tissu de muscle squelettique de rat, tissu de muscle squelettique de souris

IHC : tissu de cancer du foie humain,

Informations générales

NDUFB6, also named as NADH dehydrogenase [ubiquinone] 1 beta subcomplex subunit 6 or Complex I-B17, is a 128 amino acid protein, which belongs to the complex I NDUFB6 subunit family. NDUFB6 localizes in the Mitochondrion inner membrane and is an accessory subunit of the mitochondrial membrane respiratory chain NADH dehydrogenase (Complex I), that is believed not to be involved in catalysis. Complex I functions in the transfer of electrons from NADH to the respiratory chain. The immediate electron acceptor for the enzyme is believed to be ubiquinone.

Publications notables

Autrice	Pubmed ID	Journal	Application
Lei Wu	33129969	J Nutr Biochem	WB
Siddhesh Aras	25315652	Mitochondrion	WB
Zhuojun Zhang	32546794	Nat Commun	WB, IHC

Stockage

Stockage:

Stocker à -20°C. Stable pendant un an après l'expédition.

Tampon de stockage:

PBS avec azoture de sodium à 0,02 % et glycérol à 50 % pH 7,3

L'aliquotage n'est pas nécessaire pour le stockage à -20C

*** Les 20ul contiennent 0,1% de BSA.

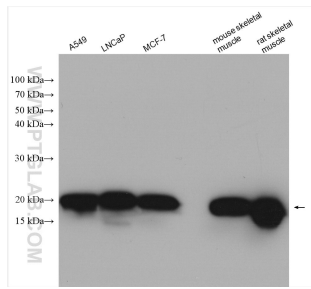
For technical support and original validation data for this product please contact:

T: 1 (888) 4PTGLAB (1-888-478-4522) (toll free in USA), or 1(312) 455-8498 (outside USA)

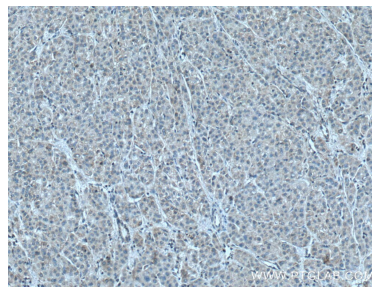
E: proteintech@ptglab.com
W: ptglab.com

This product is exclusively available under Proteintech Group brand and is not available to purchase from any other manufacturer.

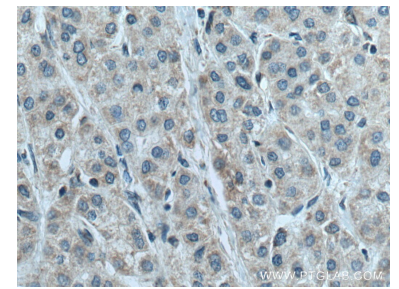
Données de validation sélectionnées



Various lysates were subjected to SDS PAGE followed by western blot with 16037-1-AP (NDUFB6 antibody) at dilution of 1:2000 incubated at room temperature for 1.5 hours.



Immunohistochemical analysis of paraffin-embedded human liver cancer tissue slide using 16037-1-AP (NDUFB6 antibody) at dilution of 1:200 (under 10x lens. Heat mediated antigen retrieval with Tris-EDTA buffer (pH 9.0).



Immunohistochemical analysis of paraffin-embedded human liver cancer tissue slide using 16037-1-AP (NDUFB6 antibody) at dilution of 1:200 (under 40x lens. Heat mediated antigen retrieval with Tris-EDTA buffer (pH 9.0).