

À des fins de recherche uniquement

Anticorps Polyclonal de lapin anti-C20orf195



Numéro de catalogue: 16040-1-AP

Informations de base

Numéro de catalogue: 16040-1-AP	Numéro d'acquisition GenBank: BC000912	Méthode de purification: Purification par affinité contre l'antigène
Taille: 150ul, Concentration: 400 µg/ml by Nanodrop and 280 µg/ml by Bradford method using BSA as the standard;	Identification du gène (NCBI): 79025	Dilutions recommandées: WB 1:200-1:1000 IHC 1:20-1:200 IF 1:20-1:200
Hôte: Lapin	Nom complet: chromosome 20 open reading frame 195	
Isotype: IgG	MW calculé: 37 kDa	
Immunogen Catalog Number: AG8914	MW observés: 37 kDa	

Applications

Applications testées: IF, IHC, WB, ELISA	Contrôles positifs: WB : cellules HepG2, cellules SMMC-7721 IHC : tissu de cancer de la prostate humain, IF : cellules HepG2,
Spécificité de l'espèce: Humain, rat, souris	
Remarque-IHC: il est suggéré de démasquer l'antigène avec un tampon de TE buffer pH 9,0; (*) À défaut, le démasquage de l'antigène peut être effectué avec un tampon citrate pH 6,0.	

Informations générales

Stockage

Stockage:
Stocker à -20°C. Stable pendant un an après l'expédition.
Tampon de stockage:
PBS avec azoture de sodium à 0,02 % et glycérol à 50 % pH 7,3
L'aliquotage n'est pas nécessaire pour le stockage à -20C

*** Les 20ul contiennent 0,1% de BSA.

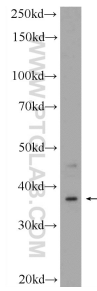
For technical support and original validation data for this product please contact:

T: 1 (888) 4PTGLAB (1-888-478-4522) (toll free in USA), or 1(312) 455-8498 (outside USA)

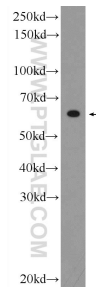
E: proteintech@ptglab.com
W: ptglab.com

This product is exclusively available under Proteintech Group brand and is not available to purchase from any other manufacturer.

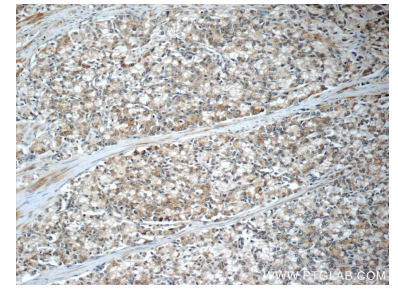
Données de validation sélectionnées



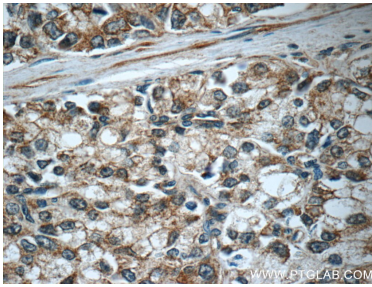
HepG2 cells were subjected to SDS PAGE followed by western blot with 16040-1-AP (C20orf195 Antibody) at dilution of 1:300 incubated at 4 degree celsius over night.



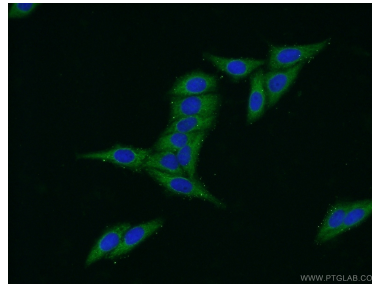
SMMC-7721 cells were subjected to SDS PAGE followed by western blot with 16040-1-AP (C20orf195 Antibody) at dilution of 1:300 incubated at room temperature for 1.5 hours.



Immunohistochemical analysis of paraffin-embedded human prostate cancer tissue slide using 16040-1-AP (C20orf195 Antibody) at dilution of 1:50 (under 10x lens).



Immunohistochemical analysis of paraffin-embedded human prostate cancer tissue slide using 16040-1-AP (C20orf195 Antibody) at dilution of 1:50 (under 40x lens).



Immunofluorescent analysis of HepG2 cells using 16040-1-AP (C20orf195 antibody) at dilution of 1:50 and Alexa Fluor 488-conjugated AffiniPure Goat Anti-Rabbit IgG(H+L).