

À des fins de recherche uniquement

Anticorps Polyclonal de lapin anti-ALG5



Numéro de catalogue: 16046-1-AP

Informations de base

Numéro de catalogue: 16046-1-AP	Numéro d'acquisition GenBank: BC012531	Méthode de purification: Purification par affinité contre l'antigène
Taille: 150ul , Concentration: 450 µg/ml by Nanodrop and 207 µg/ml by Bradford method using BSA as the standard;	Identification du gène (NCBI): 29880	Dilutions recommandées: WB 1:500-1:1000 IHC 1:50-1:500 IF 1:20-1:200
Hôte: Lapin	Nom complet: asparagine-linked glycosylation 5, dolichyl-phosphate beta-glucosyltransferase homolog (S. cerevisiae)	
Isotype: IgG	MW calculé 324 aa, 37 kDa	
Immunogen Catalog Number: AG8990	MW observés: 37 kDa	

Applications

Applications testées:

IF, IHC, WB, ELISA

Spécificité de l'espèce:

Humain, rat, souris

Remarque-IHC: il est suggéré de démasquer l'antigène avec un tampon de TE buffer pH 9,0; (*) À défaut, 'le démasquage de l'antigène peut être effectué avec un tampon citrate pH 6,0.

Contrôles positifs:

WB : tissu rénal humain, tissu hépatique de souris

IHC : tissu hépatique de souris, tissu de cancer du foie humain, tissu placentaire humain

IF : cellules HEK-293,

Informations générales

Dolichyl-phosphate beta-glucosyltransferase (ALG5), belongs to the family of glycosyltransferases, specifically the hexosyltransferases. ALG5 is widely expressed in pancreas, placenta, liver, heart, brain, kidney, skeletal muscle, and lung. ALG5 can catalyze the chemical reaction between UDP-glucose and UDP with dolichyl phosphate.

Stockage

Stockage:

Stocker à -20°C. Stable pendant un an après l'expédition.

Tampon de stockage:

PBS avec azoture de sodium à 0,02 % et glycérol à 50 % pH 7,3

L'aliquotage n'est pas nécessaire pour le stockage à -20C

*** Les 20ul contiennent 0,1% de BSA.

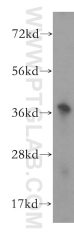
For technical support and original validation data for this product please contact:

T: 1 (888) 4PTGLAB (1-888-478-4522) (toll free in USA), or 1(312) 455-8498 (outside USA)

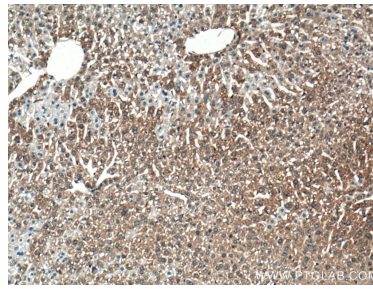
E: proteintech@ptglab.com
W: ptglab.com

This product is exclusively available under Proteintech Group brand and is not available to purchase from any other manufacturer.

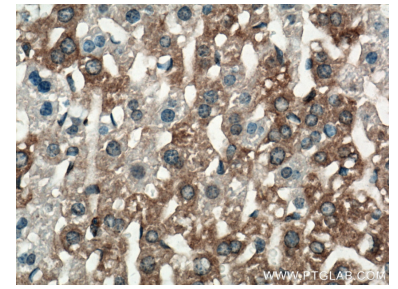
Données de validation sélectionnées



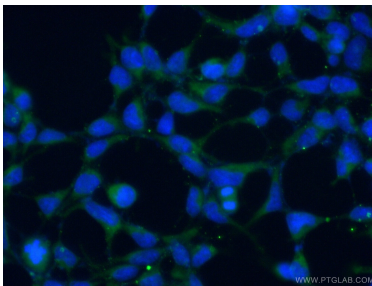
human kidney tissue were subjected to SDS PAGE followed by western blot with 16046-1-AP (ALG5 antibody) at dilution of 1:500 incubated at room temperature for 1.5 hours.



Immunohistochemical analysis of paraffin-embedded mouse liver tissue slide using 16046-1-AP (ALG5 antibody) at dilution of 1:200 (under 10x lens. Heat mediated antigen retrieval with Tris-EDTA buffer (pH 9.0).



Immunohistochemical analysis of paraffin-embedded mouse liver tissue slide using 16046-1-AP (ALG5 antibody) at dilution of 1:200 (under 40x lens. Heat mediated antigen retrieval with Tris-EDTA buffer (pH 9.0).



Immunofluorescent analysis of (-20°C Ethanol) fixed HEK-293 cells using 16046-1-AP (ALG5 antibody) at dilution of 1:50 and Alexa Fluor 488-conjugated AffiniPure Goat Anti-Rabbit IgG(H+L).