

À des fins de recherche uniquement

Anticorps Polyclonal de lapin anti-Myoglobine



Numéro de catalogue: 16048-1-AP

2 Publications

Informations de base

Numéro de catalogue:

16048-1-AP

Taille:

150ul, Concentration: 750 µg/ml by Nanodrop;

Hôte:

Lapin

Isotype:

IgG

Immunogen Catalog Number:

AG9000

Numéro d'acquisition GenBank:

BC014547

Identification du gène (NCBI):

4151

Nom complet:

myoglobin

MW calculé

154 aa, 17 kDa

MW observés:

18 kDa

Méthode de purification:

Purification par affinité contre l'antigène

Dilutions recommandées:

WB 1:2000-1:12000

IP 0.5-4.0 µg for IP and 1:500-1:2000 for WB

IHC 1:20-1:200

Applications

Applications testées:

IHC, IP, WB, ELISA

Demandes citées:

WB

Spécificité de l'espèce:

Humain, rat, souris

Espèces citées:

souris

Contrôles positifs:

WB : tissu cardiaque de souris, cœur de rat, muscle squelettique de rat, muscle squelettique de souris

IP : tissu de muscle squelettique de souris,

IHC : tissu cardiaque humain,

Remarque-IHC: il est suggéré de démasquer l'antigène avec un tampon de TE buffer pH 9,0; (*) À défaut, 'le démasquage de l'antigène peut être effectué avec un tampon citrate pH 6,0.

Informations générales

Myoglobin is a cytoplasmic hemoprotein that is expressed primarily in cardiomyocytes and oxidative skeletal muscle fibers, functioning on facilitating oxygen transport and modulating nitric oxide homeostasis within cardiac and skeletal myocytes. Recent studies indicated that myoglobin was also expressed in non-muscle tissues. This antibody well recognized endogenous myoglobin in muscle lysates.

Publications notables

Autrice	Pubmed ID	Journal	Application
Yuki Tamura	34523264	Physiol Rep	WB
Song Huang	35998371	Appl Physiol Nutr Metab	WB

Stockage

Stockage:

Stocker à -20°C. Stable pendant un an après l'expédition.

Tampon de stockage:

PBS avec azoture de sodium à 0,02 % et glycérol à 50 % pH 7,3

L'aliquotage n'est pas nécessaire pour le stockage à -20C

*** Les 20ul contiennent 0,1% de BSA.

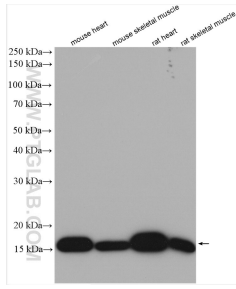
For technical support and original validation data for this product please contact:

T: 1 (888) 4PTGLAB (1-888-478-4522) (toll free in USA), or 1(312) 455-8498 (outside USA)

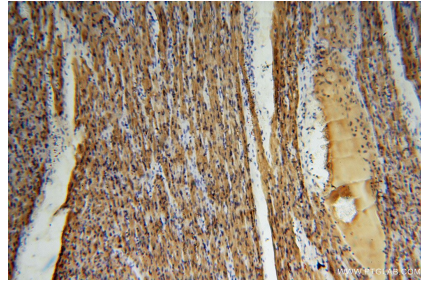
E: proteintech@ptglab.com
W: ptglab.com

This product is exclusively available under Proteintech Group brand and is not available to purchase from any other manufacturer.

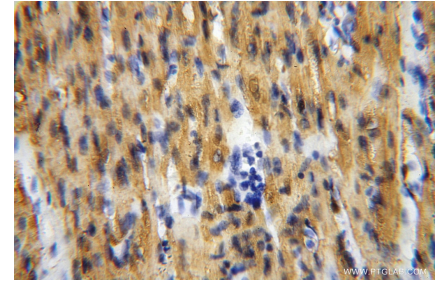
Données de validation sélectionnées



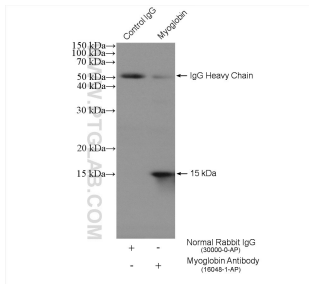
Various lysates were subjected to SDS PAGE followed by western blot with 16048-1-AP (Myoglobin antibody) at dilution of 1:6000 incubated at room temperature for 1.5 hours.



Immunohistochemical analysis of paraffin-embedded human heart using 16048-1-AP (Myoglobin antibody) at dilution of 1:100 (under 10x lens).



Immunohistochemical analysis of paraffin-embedded human heart using 16048-1-AP (Myoglobin antibody) at dilution of 1:100 (under 40x lens).



IP result of anti-Myoglobin (IP:16048-1-AP, 4ug; Detection:16048-1-AP 1:1000) with mouse skeletal muscle tissue lysate 2000 ug.