

À des fins de recherche uniquement

Anticorps Polyclonal de lapin anti-SNX15



Numéro de catalogue: 16049-1-AP

Informations de base

Numéro de catalogue:
16049-1-AP

Taille:
150ul, Concentration: 300 µg/ml by
Nanodrop and 213 µg/ml by Bradford
method using BSA as the standard;

Hôte:
Lapin

Isotype:
IgG

Immunogen Catalog Number:
AG9006

Numéro d'acquisition GenBank:
BC009897

Identification du gène (NCBI):
29907

Nom complet:
sorting nexin 15

MW calculé
342 aa, 38 kDa

MW observés:
50 kDa and 38 kDa

Méthode de purification:
Purification par affinité contre
l'antigène

Dilutions recommandées:
WB 1:500-1:3000

Applications

Applications testées:
WB, ELISA

Spécificité de l'espèce:
Humain, rat, souris

Contrôles positifs:

WB : cellules HeLa, cellules COLO 320, cellules SH-SY5Y, tissu cérébral de souris, tissu pulmonaire de souris, tissu testiculaire humain

Informations générales

SNX15 belongs to the sorting nexin family and is involved in several stages of intracellular trafficking. Overexpression of SNX15 results in a decrease in the processing of insulin and hepatocyte growth factor receptors to their mature subunits (PMID: 11085978). SNX15 is widely expressed, with the highest expression in skeletal muscle, heart, brain, kidney, spleen, thymus, and small intestine.

Stockage

Stockage:

Stocker à -20°C. Stable pendant un an après l'expédition.

Tampon de stockage:

PBS avec azoture de sodium à 0,02 % et glycérol à 50 % pH 7,3

L'aliquotage n'est pas nécessaire pour le stockage à -20C

*** Les 20ul contiennent 0,1% de BSA.

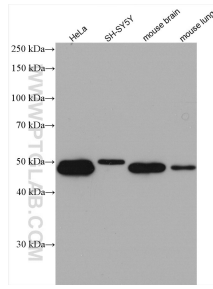
For technical support and original validation data for this product please contact:

T: 1 (888) 4PTGLAB (1-888-478-4522) (toll free
in USA), or 1(312) 455-8498 (outside USA)

E: proteintech@ptglab.com
W: ptglab.com

This product is exclusively available under Proteintech Group brand and is not available to purchase from any other manufacturer.

Données de validation sélectionnées



Various lysates were subjected to SDS PAGE followed by western blot with 16049-1-AP (SNX15 antibody) at dilution of 1:2000 incubated at room temperature for 1.5 hours.