

À des fins de recherche uniquement

Anticorps Polyclonal de lapin anti-SULT1B1



Numéro de catalogue: 16050-1-AP

Informations de base

Numéro de catalogue: 16050-1-AP	Numéro d'acquisition GenBank: BC010895	Méthode de purification: Purification par affinité contre l'antigène
Taille: 150ul, Concentration: 400 µg/ml by Nanodrop and 293 µg/ml by Bradford method using BSA as the standard;	Identification du gène (NCBI): 27284	Dilutions recommandées: WB 1:500-1:2000 IHC 1:50-1:500
Hôte: Lapin	Nom complet: sulfotransferase family, cytosolic, 1B, member 1	
Isotype: IgG	MW calculé: 296 aa, 35 kDa	
Immunogen Catalog Number: AG9009	MW observés: 35 kDa	

Applications

Applications testées:

IHC, WB, ELISA

Spécificité de l'espèce:

Humain

Remarque-IHC: il est suggéré de démasquer l'antigène avec un tampon de TE buffer pH 9,0; (*) À défaut, le démasquage de l'antigène peut être effectué avec un tampon citrate pH 6,0.

Contrôles positifs:

WB : tissu de côlon humain, tissu hépatique humain

IHC : tissu de cancer du côlon humain, tissu de cancer du foie humain

Informations générales

Stockage

Stockage:

Stocker à -20°C. Stable pendant un an après l'expédition.

Tampon de stockage:

PBS avec azoture de sodium à 0,02 % et glycérol à 50 % pH 7,3

L'aliquotage n'est pas nécessaire pour le stockage à -20C

*** Les 20ul contiennent 0,1% de BSA.

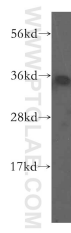
For technical support and original validation data for this product please contact:

T: 1 (888) 4PTGLAB (1-888-478-4522) (toll free in USA), or 1(312) 455-8498 (outside USA)

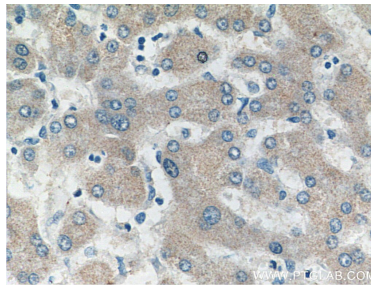
E: proteintech@ptglab.com
W: ptglab.com

This product is exclusively available under Proteintech Group brand and is not available to purchase from any other manufacturer.

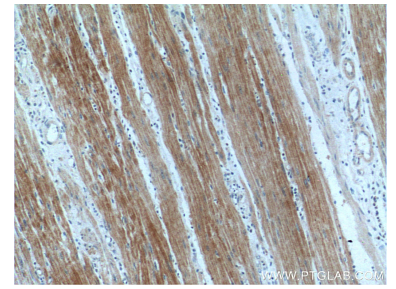
Données de validation sélectionnées



human colon tissue were subjected to SDS PAGE followed by western blot with 16050-1-AP (SULT1B1 antibody) at dilution of 1:600 incubated at room temperature for 1.5 hours.



Immunohistochemical analysis of paraffin-embedded human liver cancer tissue slide using 16050-1-AP (SULT1B1 antibody) at dilution of 1:200 (under 40x lens).



Immunohistochemical analysis of paraffin-embedded human colon cancer tissue slide using 16050-1-AP (SULT1B1 antibody) at dilution of 1:200 (under 10x lens).