

À des fins de recherche uniquement

Anticorps Polyclonal de lapin anti-MYLPF



Numéro de catalogue: 16052-1-AP

2 Publications

Informations de base

Numéro de catalogue: 16052-1-AP	Numéro d'acquisition GenBank: BC012571	Méthode de purification: Purification par affinité contre l'antigène
Taille: 150ul , Concentration: 400 µg/ml by Nanodrop and 253 µg/ml by Bradford method using BSA as the standard;	Identification du gène (NCBI): 29895	Dilutions recommandées: WB 1:500-1:2000 IHC 1:20-1:200
Hôte: Lapin	Nom complet: myosin light chain, phosphorylatable, fast skeletal muscle	
Isotype: IgG	MW calculé: 169 aa, 19 kDa	
Immunogen Catalog Number: AG9013	MW observés: 19 kDa	

Applications

Applications testées:

IHC, WB, ELISA

Demandes citées:

WB

Spécificité de l'espèce:

Humain, rat, souris

Espèces citées:

souris

Remarque-IHC: il est suggéré de démasquer l'antigène avec un tampon de TE buffer pH 9,0; (*) A défaut, le démasquage de l'antigène peut être effectué avec un tampon citrate pH 6,0.

Contrôles positifs:

WB : tissu de muscle squelettique de souris,

IHC : tissu de muscle squelettique humain,

Informations générales

Publications notables

Autrice	Pubmed ID	Journal	Application
Magdalena A Cichewicz	30037979	Mol Cell Biol	WB
Ryohei Oya	35163674	Int J Mol Sci	WB

Stockage

Stockage:

Stocker à -20°C. Stable pendant un an après l'expédition.

Tampon de stockage:

PBS avec azoture de sodium à 0,02 % et glycérol à 50 % pH 7,3

L'aliquotage n'est pas nécessaire pour le stockage à -20C

*** Les 20ul contiennent 0,1% de BSA.

For technical support and original validation data for this product please contact:

T: 1 (888) 4PTGLAB (1-888-478-4522) (toll free in USA), or 1(312) 455-8498 (outside USA)

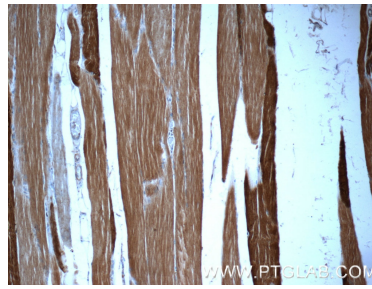
E: proteintech@ptglab.com
W: ptglab.com

This product is exclusively available under Proteintech Group brand and is not available to purchase from any other manufacturer.

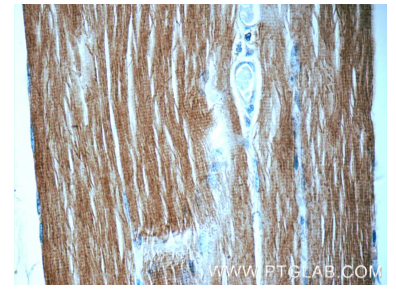
Données de validation sélectionnées



mouse skeletal muscle tissue were subjected to SDS PAGE followed by western blot with 16052-1-AP (MYL2F antibody) at dilution of 1:400 incubated at room temperature for 1.5 hours.



Immunohistochemical analysis of paraffin-embedded human skeletal muscle tissue slide using 16052-1-AP (MYL2F Antibody) at dilution of 1:50 (under 10x lens).



Immunohistochemical analysis of paraffin-embedded human skeletal muscle tissue slide using 16052-1-AP (MYL2F Antibody) at dilution of 1:50 (under 40x lens).