

À des fins de recherche uniquement

Anticorps Polyclonal de lapin anti-LYPLA1



Numéro de catalogue: 16055-1-AP

5 Publications

Informations de base

Numéro de catalogue:

16055-1-AP

Taille:

150ul, Concentration: 400 µg/ml by Nanodrop and 300 µg/ml by Bradford method using BSA as the standard;

Hôte:

Lapin

Isotype:

IgG

Immunogen Catalog Number:

AG9022

Numéro d'acquisition GenBank:

BC010397

Identification du gène (NCBI):

10434

Nom complet:

lysophospholipase I

MW calculé

230 aa, 25 kDa

MW observés:

25 kDa

Méthode de purification:

Purification par affinité contre l'antigène

Dilutions recommandées:

WB 1:1000-1:4000

IP 0.5-4.0 ug for IP and 1:500-1:1000 for WB

IHC 1:50-1:500

IF 1:50-1:500

Applications

Applications testées:

IF, IHC, IP, WB, ELISA

Demandes citées:

IHC, WB

Spécificité de l'espèce:

Humain, rat, souris

Espèces citées:

Humain

Contrôles positifs:

WB : cellules HeLa, tissu cérébral de rat, tissu cérébral de souris, tissu cérébral humain, tissu hépatique de rat, tissu hépatique humain

IP : tissu cérébral de souris,

IHC : tissu cérébral de souris,

IF : cellules HeLa,

Remarque-IHC: il est suggéré de démasquer l'antigène avec un tampon de TE buffer pH 9,0; (*) A défaut, 'le démasquage de l'antigène peut être 'effectué avec un tampon citrate pH 6,0.

Informations générales

LYPLA1(Lysophospholipase 1) is also named as APT1(Acyl-protein thioesterase 1), LPL1 and belongs to the AB hydrolase 2 family. It is an important enzyme responsible for depalmitoylation of palmitoyl proteins and works as a thioesterase that cleaves the S-palmitoyl group of H-Ras, heterotrimeric G protein alpha subunit (Ga), regulator of G protein signaling 4 (RGS4) and the endothelial isoform of nitric oxide synthase (eNOS) in vitro(PMID:19439193).

Publications notables

Autrice	Pubmed ID	Journal	Application
Liwei Yang	34624536	Ecotoxicol Environ Saf	WB
Kumiko Koyama	24682756	Drug Metab Dispos	IHC
Megan Garland	29364904	PLoS One	WB

Stockage

Stockage:

Stocker à -20°C. Stable pendant un an après l'expédition.

Tampon de stockage:

PBS avec azoture de sodium à 0,02 % et glycérol à 50 % pH 7,3

L'aliquotage n'est pas nécessaire pour le stockage à -20C

*** Les 20ul contiennent 0,1% de BSA.

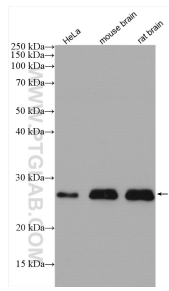
For technical support and original validation data for this product please contact:

T: 1 (888) 4PTGLAB (1-888-478-4522) (toll free in USA), or 1(312) 455-8498 (outside USA)

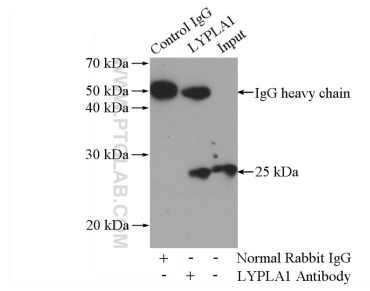
E: proteintech@ptglab.com
W: ptglab.com

This product is exclusively available under Proteintech Group brand and is not available to purchase from any other manufacturer.

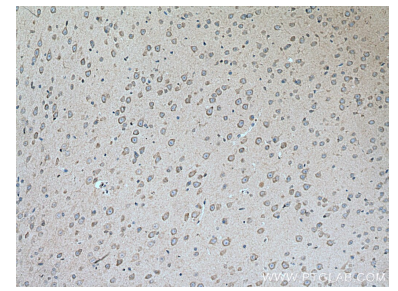
Données de validation sélectionnées



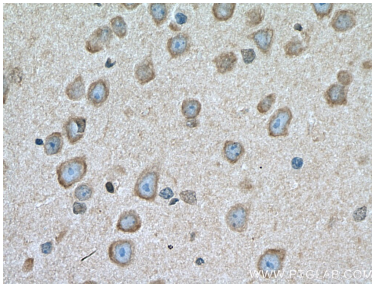
Various lysates were subjected to SDS PAGE followed by western blot with 16055-1-AP (LYPLA1 antibody) at dilution of 1:2500 incubated at room temperature for 1.5 hours.



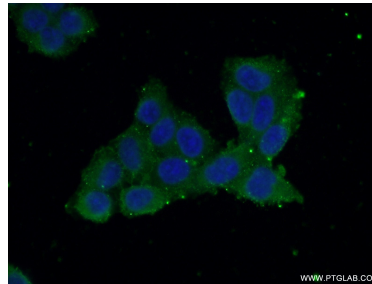
IP Result of anti-LYPLA1 (IP:16055-1-AP, 4ug; Detection:16055-1-AP 1:500) with mouse brain tissue lysate 4000ug.



Immunohistochemical analysis of paraffin-embedded mouse brain tissue slide using 16055-1-AP (LYPLA1 antibody) at dilution of 1:200 (under 10x lens). Heat mediated antigen retrieval with Tris-EDTA buffer (pH 9.0).



Immunohistochemical analysis of paraffin-embedded mouse brain tissue slide using 16055-1-AP (LYPLA1 antibody) at dilution of 1:200 (under 40x lens). Heat mediated antigen retrieval with Tris-EDTA buffer (pH 9.0).



Immunofluorescent analysis of (-20°C Ethanol) fixed HeLa cells using 16055-1-AP (LYPLA1 antibody) at dilution of 1:50 and Alexa Fluor 488-conjugated AffiniPure Goat Anti-Rabbit IgG(H+L).