

À des fins de recherche uniquement

Anticorps Polyclonal de lapin anti-PMPCB



Numéro de catalogue: 16064-1-AP

Phare

21 Publications

Informations de base

Numéro de catalogue:
16064-1-AP

Taille:
150ul, Concentration: 500 µg/ml by Nanodrop and 300 µg/ml by Bradford method using BSA as the standard;

Hôte:
Lapin

Isotype:
IgG

Immunogen Catalog Number:
AG8937

Numéro d'acquisition GenBank:
BC010398

Identification du gène (NCBI):
9512

Nom complet:
peptidase (mitochondrial processing) beta

MW calculé
489 aa, 54 kDa

MW observés:
43-52 kDa

Méthode de purification:
Purification par affinité contre l'antigène

Dilutions recommandées:
WB 1:500-1:3000
IP 0.5-4.0 ug for IP and 1:500-1:1000 for WB
IHC 1:300-1:1200
IF 1:10-1:100

Applications

Applications testées:
IF, IHC, IP, WB, ELISA

Demandes citées:
IF, IHC, WB

Spécificité de l'espèce:
Humain, rat, souris

Espèces citées:
Humain, souris

Remarque-IHC: il est suggéré de démasquer l'antigène avec un tampon de TE buffer pH 9,0; (*) A défaut, 'le démasquage de l'antigène peut être 'effectué avec un tampon citrate pH 6,0.

Contrôles positifs:

WB : cellules MCF7, cellules HepG2, cellules MCF-7, tissu hépatique de rat, tissu hépatique humain

IP : cellules MCF-7,

IHC : tissu de cancer du poumon humain,

IF : cellules HepG2,

Informations générales

PMPCB (Mitochondrial-processing peptidase subunit beta) is also named as MPPB, P-52 and belongs to the peptidase M16 family. It cleaves presequences (transit peptides) from mitochondrial protein precursors. It is a mitochondrial matrix marker and Tom70, cytochrome c heme lyase (CCHL) are markers for outer membrane, intermembrane space (PMID:12574118).

Publications notables

Autrice	Pubmed ID	Journal	Application
Olga Zurita Rendón	30061372	Mol Cell Biol	
Béatrice Durel	34463964	Biol Cell	IF
Giulia Bertolin	24149440	Autophagy	WB, IF

Stockage

Stockage:

Stocker à -20°C. Stable pendant un an après l'expédition.

Tampon de stockage:

PBS avec azoture de sodium à 0,02 % et glycérol à 50 % pH 7,3

L'aliquotage n'est pas nécessaire pour le stockage à -20C

***** Les 20ul contiennent 0,1% de BSA.**

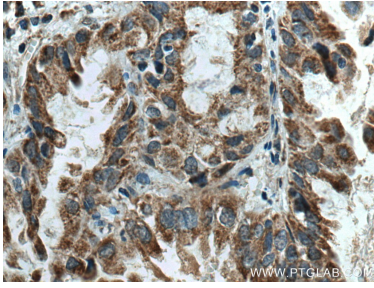
For technical support and original validation data for this product please contact:

T: 1 (888) 4PTGLAB (1-888-478-4522) (toll free in USA), or 1(312) 455-8498 (outside USA)

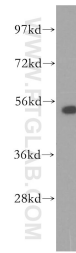
E: proteintech@ptglab.com
W: ptglab.com

This product is exclusively available under Proteintech Group brand and is not available to purchase from any other manufacturer.

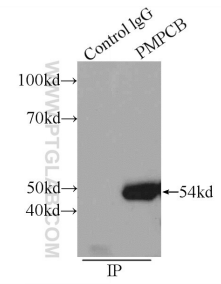
Données de validation sélectionnées



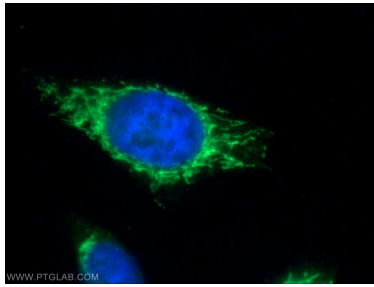
Immunohistochemical analysis of paraffin-embedded human lung cancer tissue slide using 16064-1-AP (PMPCB antibody) at dilution of 1:600 (under 40x lens). Heat mediated antigen retrieval with Tris-EDTA buffer (pH 9.0).



MCF7 cells were subjected to SDS PAGE followed by western blot with 16064-1-AP (PMPCB antibody) at dilution of 1:500 incubated at room temperature for 1.5 hours.



IP Result of anti-PMPCB (IP:16064-1-AP, 3ug; Detection:16064-1-AP 1:500) with MCF-7 cells lysate 2560ug.



Immunofluorescent analysis of HepG2 cells using 16064-1-AP (PMPCB antibody) at dilution of 1:25 and Alexa Fluor 488-conjugated AffiniPure Goat Anti-Rabbit IgG(H+L).