

À des fins de recherche uniquement

Anticorps Polyclonal de lapin anti-GCDFP-15/PIP



Numéro de catalogue: 16068-1-AP

Informations de base

Numéro de catalogue:

16068-1-AP

Taille:

150ul, Concentration: 400 µg/ml by Nanodrop and 333 µg/ml by Bradford method using BSA as the standard;

Hôte:

Lapin

Isotype:

IgG

Immunogen Catalog Number:

AG9004

Numéro d'acquisition GenBank:

BC010950

Identification du gène (NCBI):

5304

Nom complet:

prolactin-induced protein

MW calculé

146 aa, 17 kDa

Méthode de purification:

Purification par affinité contre l'antigène

Dilutions recommandées:

IHC 1:200-1:800

Applications

Applications testées:

IHC, ELISA

Spécificité de l'espèce:

Humain

Contrôles positifs:

IHC : tissu de cancer du sein humain, tissu cutané humain, tissu mammaire humain

Remarque-IHC: il est suggéré de démasquer l'antigène avec un tampon de **TE buffer pH 9.0; (*) À défaut, 'le démasquage de l'antigène peut être 'effectué avec un tampon citrate pH 6,0.**

Informations générales

GCDFP-15 (gross cystic disease fluid protein 15), also known as PIP (prolactin-induced protein) is a secretory glycoprotein expressed in benign and malignant breast tumor tissues and in some normal exocrine organs such as sweat, salivary, and lacrimal glands (PMID: 12393800). GCDFP-15 expression is increased by prolactin and androgen and inhibited by estrogen (PMID: 18854942). The expression is also regulated by interleukins. GCDFP-15 is a marker of apocrine differentiation and is frequently used for assessment of metastases or regional recurrences of breast origin.

Stockage

Stockage:

Stocker à -20°C. Stable pendant un an après l'expédition.

Tampon de stockage:

PBS avec azoture de sodium à 0,02 % et glycérol à 50 % pH 7,3

L'aliquotage n'est pas nécessaire pour le stockage à -20C

*** Les 20ul contiennent 0,1% de BSA.

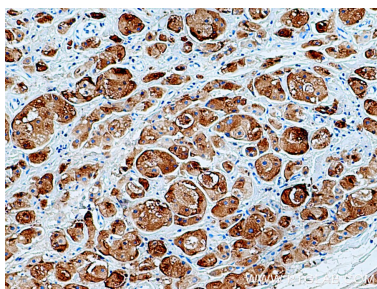
For technical support and original validation data for this product please contact:

T: 1 (888) 4PTGLAB (1-888-478-4522) (toll free in USA), or 1(312) 455-8498 (outside USA)

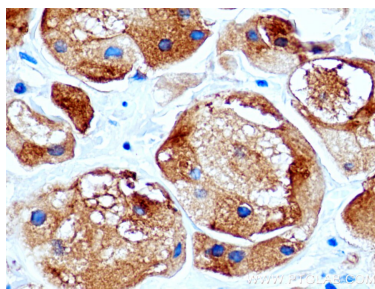
E: proteintech@ptglab.com
W: ptglab.com

This product is exclusively available under Proteintech Group brand and is not available to purchase from any other manufacturer.

Données de validation sélectionnées



Immunohistochemical analysis of paraffin-embedded human breast cancer tissue slide using 16068-1-AP (GCDFP-15/PIP antibody) at dilution of 1:400 (under 10x lens). Heat mediated antigen retrieval with Tris-EDTA buffer (pH 9.0).



Immunohistochemical analysis of paraffin-embedded human breast cancer tissue slide using 16068-1-AP (GCDFP-15/PIP antibody) at dilution of 1:400 (under 40x lens). Heat mediated antigen retrieval with Tris-EDTA buffer (pH 9.0).