

À des fins de recherche uniquement

Anticorps Polyclonal de lapin anti-CPNE4



Numéro de catalogue: 16075-1-AP

Informations de base

Numéro de catalogue: 16075-1-AP	Numéro d'acquisition GenBank: BC014396	Méthode de purification: Purification par affinité contre l'antigène
Taille: 150ul , Concentration: 400 µg/ml by Nanodrop;	Identification du gène (NCBI): 131034	Dilutions recommandées: WB 1:500-1:3000
Hôte: Lapin	Nom complet: copine IV	
Isotype: IgG	MW calculé 557 aa, 62 kDa	
Immunogen Catalog Number: AG9037	MW observés: 62 kDa	

Applications

Applications testées: WB, ELISA	Contrôles positifs: WB : tissu cérébral de souris, tissu cérébral de rat
Spécificité de l'espèce: Humain, rat, souris	

Informations générales

Copines are a family of evolutionarily conserved calcium-dependent phospholipid-binding proteins (PMID: 9430674). They contain two Ca(2+)- and phospholipid-binding domains known as C2 domains. Copines are potentially involved in regulating membrane trafficking and in protein-protein interactions. CPNE4 (Copine 4) belongs to the copine family. This antibody is specific to CPNE4.

Stockage

Stockage:
Stocker à -20°C. Stable pendant un an après l'expédition.
Tampon de stockage:
PBS avec azoture de sodium à 0,02 % et glycérol à 50 % pH 7,3
L'aliquotage n'est pas nécessaire pour le stockage à -20C

***** Les 20ul contiennent 0,1% de BSA.**

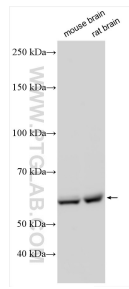
For technical support and original validation data for this product please contact:

T: 1 (888) 4PTGLAB (1-888-478-4522) (toll free in USA), or 1(312) 455-8498 (outside USA)

E: proteintech@ptglab.com
W: ptglab.com

This product is exclusively available under Proteintech Group brand and is not available to purchase from any other manufacturer.

Données de validation sélectionnées



Various lysates were subjected to SDS PAGE followed by western blot with 16075-1-AP (CPNE4 antibody) at dilution of 1:1500 incubated at room temperature for 1.5 hours.