

À des fins de recherche uniquement

Anticorps Polyclonal de lapin anti-NUP160



Numéro de catalogue: 16084-1-AP

Informations de base

Numéro de catalogue:
16084-1-AP

Taille:
150ul, Concentration: 400 µg/ml by
Nanodrop and 333 µg/ml by Bradford
method using BSA as the standard;

Hôte:
Lapin

Isotype:
IgG

Immunogen Catalog Number:
AG9083

Numéro d'acquisition GenBank:
BC009822

Identification du gène (NCBI):
23279

Nom complet:
nucleoporin 160kDa

MW calculé
1316 aa, 149 kDa

MW observés:
149 kDa

Méthode de purification:
Purification par affinité contre
l'antigène

Dilutions recommandées:
WB 1:500-1:1000
IP 0.5-4.0 ug for IP and 1:500-1:1000
for WB

Applications

Applications testées:
IP, WB, ELISA

Spécificité de l'espèce:
Humain, rat, souris

Contrôles positifs:

WB : cellules HeLa, tissu cérébral humain

IP : cellules HeLa,

Informations générales

Stockage

Stockage:

Stocker à -20°C. Stable pendant un an après l'expédition.

Tampon de stockage:

PBS avec azoture de sodium à 0,02 % et glycérol à 50 % pH 7,3

L'aliquotage n'est pas nécessaire pour le stockage à -20C

*** Les 20ul contiennent 0,1% de BSA.

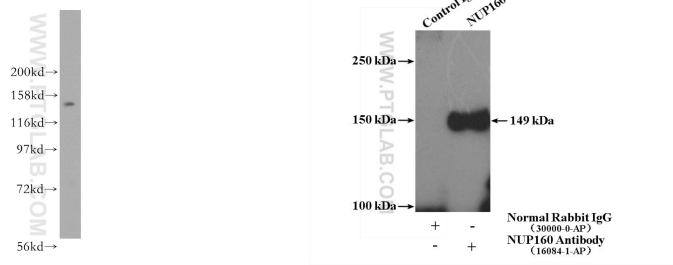
For technical support and original validation data for this product please contact:

T: 1 (888) 4PTGLAB (1-888-478-4522) (toll free
in USA), or 1(312) 455-8498 (outside USA)

E: proteintech@ptglab.com
W: ptglab.com

This product is exclusively available under Proteintech Group brand and is not available to purchase from any other manufacturer.

Données de validation sélectionnées



HeLa cells were subjected to SDS PAGE followed by western blot with 16084-1-AP (NUP160 antibody) at dilution of 1:500 incubated at room temperature for 1.5 hours.

IP Result of anti-NUP160 (IP:16084-1-AP, 4ug; Detection:16084-1-AP 1:500) with HeLa cells lysate 4000ug.