

À des fins de recherche uniquement

Anticorps Polyclonal de lapin anti-EEF1A2



Numéro de catalogue: 16091-1-AP

Phare

19 Publications

Informations de base

Numéro de catalogue:

16091-1-AP

Taille:

150ul, Concentration: 550 µg/ml by Nanodrop and 333 µg/ml by Bradford method using BSA as the standard;

Hôte:

Lapin

Isotype:

IgG

Immunogen Catalog Number:

AG6875

Numéro d'acquisition GenBank:

BC000432

Identification du gène (NCBI):

1917

Nom complet:

eukaryotic translation elongation factor 1 alpha 2

MW calculé

50 kDa

MW observés:

50-53 kDa

Méthode de purification:

Purification par affinité contre l'antigène

Dilutions recommandées:

WB 1:2000-1:10000

IP 0.5-4.0 ug for IP and 1:500-1:2000 for WB

IHC 1:20-1:200

Applications

Applications testées:

IHC, IP, WB, ELISA

Demandes citées:

IF, IHC, IP, RIP, WB

Spécificité de l'espèce:

Humain, rat, souris

Espèces citées:

Humain, poisson-zèbre, rat, souris, oyster

Remarque-IHC: il est suggéré de démasquer l'antigène avec un tampon de TE buffer pH 9,0; (*) A défaut, 'le démasquage de l'antigène peut être effectué avec un tampon citrate pH 6,0.

Contrôles positifs:

WB : cellules HEK-293, cellules MCF-7, tissu cardiaque de souris, tissu cérébral de rat, tissu cérébral de souris, tissu de muscle squelettique de souris

IP : tissu cérébral de souris,

IHC : tissu de tumeur ovarienne humain,

Informations générales

EEF1A2, also named as EEF1A1, STN and Statin-S1, belongs to the GTP-binding elongation factor family and EF-Tu/EF-1A subfamily. It promotes the GTP-dependent binding of aminoacyl-tRNA to the A-site of ribosomes during protein biosynthesis. EEF1A2 may be critical in the development of ovarian cancer. The MW of EEF1A2 is 50-53kd. This antibody can recognize both EEF1A1 and EEF1A2.

Publications notables

Autrice	Pubmed ID	Journal	Application
Ying Hou	34500061	Pharmacol Res	WB
Xiaohong Huang	27880033	Proteomics	WB,IF
Faith C J Davies	32160274	Hum Mol Genet	WB

Stockage

Stockage:

Stocker à -20°C. Stable pendant un an après l'expédition.

Tampon de stockage:

PBS avec azoture de sodium à 0,02 % et glycérol à 50 % pH 7,3

L'aliquotage n'est pas nécessaire pour le stockage à -20C

*** Les 20ul contiennent 0,1% de BSA.

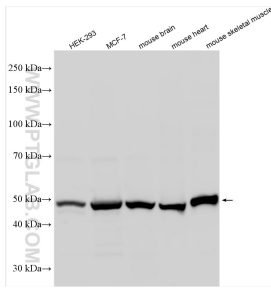
For technical support and original validation data for this product please contact:

T: 1 (888) 4PTGLAB (1-888-478-4522) (toll free in USA), or 1(312) 455-8498 (outside USA)

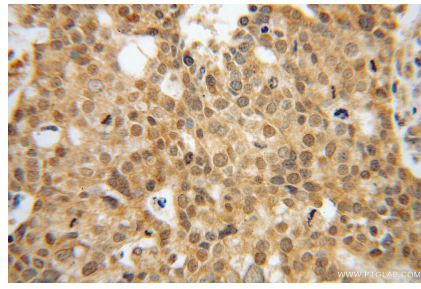
E: proteintech@ptglab.com
W: ptglab.com

This product is exclusively available under Proteintech Group brand and is not available to purchase from any other manufacturer.

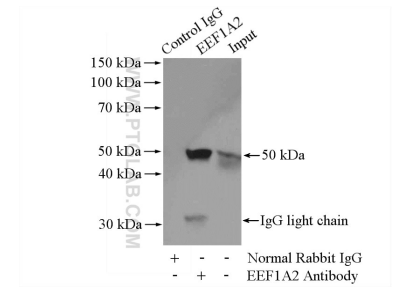
Données de validation sélectionnées



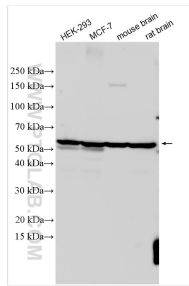
Various lysates were subjected to SDS PAGE followed by western blot with 16091-1-AP (EEF1A2 antibody) at dilution of 1:5000 incubated at room temperature for 1.5 hours.



Immunohistochemical analysis of paraffin-embedded human ovary tumor using 16091-1-AP (EEF1A2 antibody) at dilution of 1:100 (under 40x lens).



IP Result of anti-EEF1A2 (IP:16091-1-AP, 4ug; Detection:16091-1-AP 1:1000) with mouse brain tissue lysate 4000ug.



Various lysates were subjected to SDS PAGE followed by western blot with 16091-1-AP (EEF1A2 antibody) at dilution of 1:20000 incubated at room temperature for 1.5 hours.