

À des fins de recherche uniquement

# Anticorps Polyclonal de lapin anti-POLR2D



Numéro de catalogue: 16093-1-AP

3 Publications

## Informations de base

Numéro de catalogue:

16093-1-AP

Taille:

150ul, Concentration: 500 µg/ml by Nanodrop and 267 µg/ml by Bradford method using BSA as the standard;

Hôte:

Lapin

Isotype:

IgG

Immunogen Catalog Number:

AG8701

Numéro d'acquisition GenBank:

BC017205

Identification du gène (NCBI):

5433

Nom complet:

polymerase (RNA) II (DNA directed) polypeptide D

MW calculé

142 aa, 16 kDa

MW observés:

16-20 kDa

Méthode de purification:

Purification par affinité contre l'antigène

Dilutions recommandées:

WB 1:1000-1:6000

IP 0.5-4.0 ug for IP and 1:500-1:1000 for WB

IHC 1:50-1:500

## Applications

Applications testées:

IHC, IP, WB, ELISA

Demandes citées:

WB

Spécificité de l'espèce:

Humain, rat, souris

Espèces citées:

Humain, souris

**Remarque-IHC: il est suggéré de démasquer l'antigène avec un tampon de TE buffer pH 9.0; (\*) A défaut, le démasquage de l'antigène peut être effectué avec un tampon citrate pH 6,0.**

Contrôles positifs:

WB : cellules HeLa, cellules HepG2, cellules MCF-7, tissu de muscle squelettique de rat, tissu hépatique de rat

IP : tissu cardiaque de souris,

IHC : tissu testiculaire de souris,

## Informations générales

### Publications notables

Autrice	Pubmed ID	Journal	Application
Yuanjun Li	36113479	Mol Cell	WB
Jiale Du	35451368	Elife	WB
Yuanjun Li	36924766	Mol Cell	WB

## Stockage

Stockage:

Stocker à -20°C. Stable pendant un an après l'expédition.

Tampon de stockage:

PBS avec azoture de sodium à 0,02 % et glycérol à 50 % pH 7,3

L'aliquotage n'est pas nécessaire pour le stockage à -20C

\*\*\* Les 20ul contiennent 0,1% de BSA.

For technical support and original validation data for this product please contact:

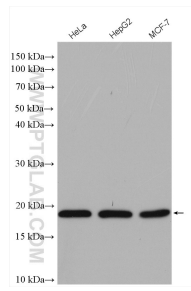
T: 1 (888) 4PTGLAB (1-888-478-4522) (toll free in USA), or 1(312) 455-8498 (outside USA)

E: [proteintech@ptglab.com](mailto:proteintech@ptglab.com)

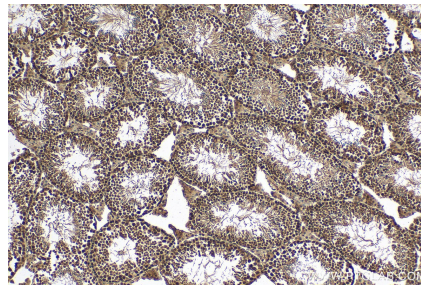
W: [ptglab.com](http://ptglab.com)

This product is exclusively available under Proteintech Group brand and is not available to purchase from any other manufacturer.

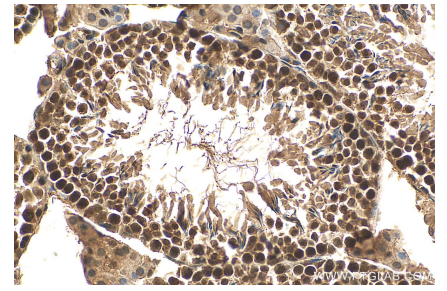
## Données de validation sélectionnées



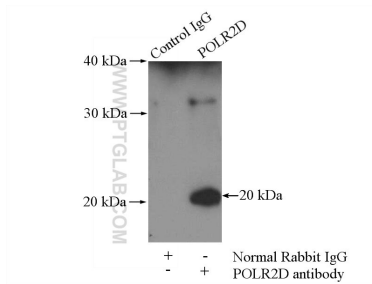
Various lysates were subjected to SDS PAGE followed by western blot with 16093-1-AP (POLR2D antibody) at dilution of 1:3000 incubated at room temperature for 1.5 hours.



Immunohistochemical analysis of paraffin-embedded mouse testis tissue slide using 16093-1-AP (POLR2D antibody) at dilution of 1:200 (under 10x lens). Heat mediated antigen retrieval with Tris-EDTA buffer (pH 9.0).



Immunohistochemical analysis of paraffin-embedded mouse testis tissue slide using 16093-1-AP (POLR2D antibody) at dilution of 1:200 (under 40x lens). Heat mediated antigen retrieval with Tris-EDTA buffer (pH 9.0).



IP Result of anti-POLR2D (IP:16093-1-AP, 4 $\mu$ g; Detection:16093-1-AP 1:800) with mouse heart tissue lysate 4000 $\mu$ g.