

À des fins de recherche uniquement

Anticorps Polyclonal de lapin anti-BRMS1



Numéro de catalogue: 16096-1-AP

Phare

1 Publications

Informations de base

Numéro de catalogue: 16096-1-AP	Numéro d'acquisition GenBank: BC009834	Méthode de purification: Purification par affinité contre l'antigène
Taille: 150ul , Concentration: 200 µg/ml by Nanodrop and 200 µg/ml by Bradford method using BSA as the standard;	Identification du gène (NCBI): 25855	Dilutions recommandées: WB 1:500-1:1000 IHC 1:50-1:500 IF 1:10-1:100
Hôte: Lapin	Nom complet: breast cancer metastasis suppressor 1	
Isotype: IgG	MW calculé: 246 aa, 28 kDa	
Immunogen Catalog Number: AG8939	MW observés: 28 kDa	

Applications

Applications testées:

IF, IHC, WB, ELISA

Demandes citées:

IP, WB

Spécificité de l'espèce:

Humain

Espèces citées:

Humain

Remarque-IHC: il est suggéré de démasquer l'antigène avec un tampon de TE buffer pH 9,0; (*) A défaut, le démasquage de l'antigène peut être effectué avec un tampon citrate pH 6,0.

Contrôles positifs:

WB : cellules MCF-7, cellules HEK-293

IHC : tissu cérébral humain,

IF : cellules MCF-7,

Informations générales

Breast cancer metastasis suppressor 1 (BRMS1) was originally identified as a metastasis suppressor gene in human breast cancer. BRMS1 has since been reported to suppress metastasis in a variety of cancer types such as melanoma, ovarian carcinoma, and non-small lung cancer.

Publications notables

Autrice	Pubmed ID	Journal	Application
Jianming Dou	30365131	Oncol Rep	WB,IP

Stockage

Stockage:

Stocker à -20°C. Stable pendant un an après l'expédition.

Tampon de stockage:

PBS avec azoture de sodium à 0,02 % et glycérol à 50 % pH 7,3

L'aliquotage n'est pas nécessaire pour le stockage à -20C

*** Les 20ul contiennent 0,1% de BSA.

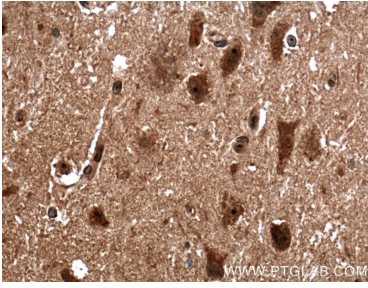
For technical support and original validation data for this product please contact:

T: 1 (888) 4PTGLAB (1-888-478-4522) (toll free in USA), or 1(312) 455-8498 (outside USA)

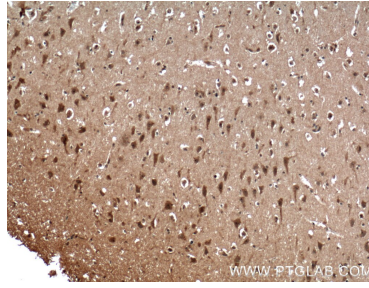
E: proteintech@ptglab.com
W: ptglab.com

This product is exclusively available under Proteintech Group brand and is not available to purchase from any other manufacturer.

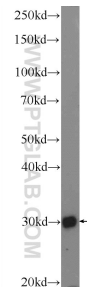
Données de validation sélectionnées



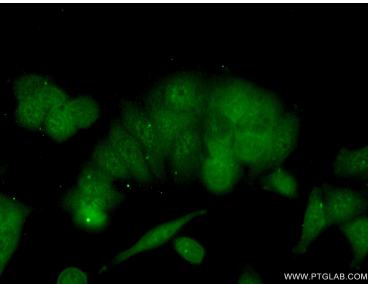
Immunohistochemical analysis of paraffin-embedded human brain tissue slide using 16096-1-AP (BRMS1 antibody) at dilution of 1:200 (under 40x lens). Heat mediated antigen retrieval with Tris-EDTA buffer (pH 9.0).



Immunohistochemical analysis of paraffin-embedded human brain tissue slide using 16096-1-AP (BRMS1 antibody) at dilution of 1:200 (under 10x lens). Heat mediated antigen retrieval with Tris-EDTA buffer (pH 9.0).



MCF-7 cells were subjected to SDS PAGE followed by western blot with 16096-1-AP (BRMS1 Antibody) at dilution of 1:600 incubated at 4 degree celsius over night.



Immunofluorescent analysis of (-20°C Ethanol) fixed MCF-7 cells using 16096-1-AP (BRMS1 antibody) at dilution of 1:25 and Alexa Fluor 488-conjugated AffiniPure Goat Anti-Rabbit IgG(H+L).