

À des fins de recherche uniquement

Anticorps Polyclonal de lapin anti-CGRRF1



Numéro de catalogue: 16101-1-AP

Informations de base

Numéro de catalogue: 16101-1-AP	Numéro d'acquisition GenBank: BC015063	Méthode de purification: Purification par affinité contre l'antigène
Taille: 150ul, Concentration: 260 µg/ml by Nanodrop and 267 µg/ml by Bradford method using BSA as the standard;	Identification du gène (NCBI): 10668	Dilutions recommandées: WB 1:500-1:1000
Hôte: Lapin	Nom complet: cell growth regulator with ring finger domain 1	
Isotype: IgG	MW calculé: 332 aa, 38 kDa	
Immunogen Catalog Number: AG8998	MW observés: 42-48 kDa	

Applications

Applications testées: WB, ELISA	Contrôles positifs: WB : tissu rénal de rat, cellules L02
Spécificité de l'espèce: Humain, rat	

Informations générales

CGRRF1 is a growth suppressor and consists of a transmembrane domain and a RING-finger domain. It functions as a RING domain E3 ubiquitin ligase involved in endoplasmic reticulum-associated degradation. The expression of CGRRF1 is decreased in cancer tissues. (PMID: 31801577).

Stockage

Stockage:
Stocker à -20°C. Stable pendant un an après l'expédition.
Tampon de stockage:
PBS avec azoture de sodium à 0,02 % et glycérol à 50 % pH 7,3
L'aliquotage n'est pas nécessaire pour le stockage à -20C

***** Les 20ul contiennent 0,1% de BSA.**

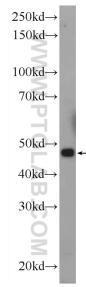
For technical support and original validation data for this product please contact:

T: 1 (888) 4PTGLAB (1-888-478-4522) (toll free in USA), or 1(312) 455-8498 (outside USA)

E: proteintech@ptglab.com
W: ptglab.com

This product is exclusively available under Proteintech Group brand and is not available to purchase from any other manufacturer.

Données de validation sélectionnées



rat kidney tissue were subjected to SDS PAGE followed by western blot with 16101-1-AP (CGRF1 Antibody) at dilution of 1:600 incubated at room temperature for 1.5 hours.