

À des fins de recherche uniquement

Anticorps Polyclonal de lapin anti- ERGIC1



Numéro de catalogue: 16108-1-AP

Phare

3 Publications

Informations de base

Numéro de catalogue:
16108-1-AP

Taille:
150ul, Concentration: 300 µg/ml by
Nanodrop and 200 µg/ml by Bradford
method using BSA as the standard;

Hôte:
Lapin

Isotype:
IgG

Immunogen Catalog Number:
AG9025

Numéro d'acquisition GenBank:
BC012766

Identification du gène (NCBI):
57222

Nom complet:
endoplasmic reticulum-golgi
intermediate compartment (ERGIC) 1

MW calculé
290 aa, 33 kDa

MW observés:
32 kDa

Méthode de purification:
Purification par affinité contre
l'antigène

Dilutions recommandées:
WB 1:500-1:3000
IP 0.5-4.0 ug for IP and 1:500-1:1000
for WB
IHC 1:50-1:500
IF 1:20-1:200

Applications

Applications testées:
IF, IHC, IP, WB, ELISA

Demandes citées:
IF, WB

Spécificité de l'espèce:
Humain, rat, souris

Espèces citées:
Humain

**Remarque-IHC: il est suggéré de démasquer
l'antigène avec un tampon de TE buffer pH
9,0; (*) A défaut, 'le démasquage de
l'antigène peut être 'effectué avec un
tampon citrate pH 6,0.**

Contrôles positifs:

WB : cellules HepG2, cellules L02, tissu hépatique de
souris

IP : cellules HepG2,

IHC : tissu de cancer du foie humain,

IF : cellules HepG2,

Informations générales

The function of ERGIC1 remains largely unknown. ERGIC1 was highly expressed in most primary prostate tumors. It is an intriguing potential drug target especially for the ERG oncogene expressing tumors (PMID: 22761906). The MW of this protein is 32 kDa, and this antibody specially recognises the 32 kDa protein.

Publications notables

Autrice	Pubmed ID	Journal	Application
Shen Mynn Tan	25131211	Cell Rep	WB
Karsten Nalbach	36797266	Nat Commun	WB,IF
Frank Adolf	30605680	Cell Rep	WB

Stockage

Stockage:

Stocker à -20°C. Stable pendant un an après l'expédition.

Tampon de stockage:

PBS avec azoture de sodium à 0,02 % et glycérol à 50 % pH 7,3

L'aliquotage n'est pas nécessaire pour le stockage à -20C

*** Les 20ul contiennent 0,1% de BSA.

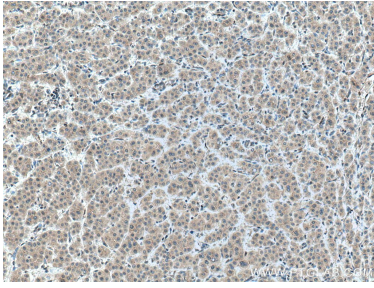
For technical support and original validation data for this product please contact:

T: 1 (888) 4PTGLAB (1-888-478-4522) (toll free
in USA), or 1(312) 455-8498 (outside USA)

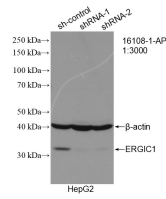
E: proteintech@ptglab.com
W: ptglab.com

This product is exclusively available under Proteintech
Group brand and is not available to purchase from any
other manufacturer.

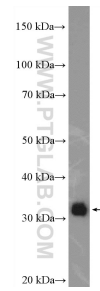
Données de validation sélectionnées



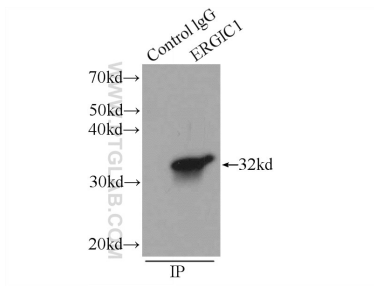
Immunohistochemical analysis of paraffin-embedded human liver cancer tissue slide using 16108-1-AP (ERGIC1 antibody) at dilution of 1:200 (under 10x lens. Heat mediated antigen retrieval with Tris-EDTA buffer (pH 9.0).



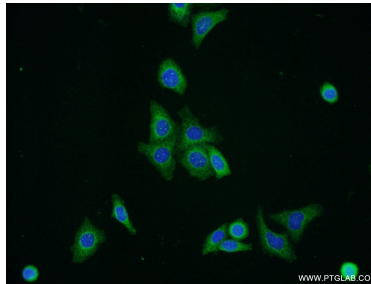
WB result of ERGIC1 antibody (16108-1-AP; 1:3000; incubated at room temperature for 1.5 hours) with sh-Control and sh-ERGIC1 transfected HepG2 cells.



HepG2 cells were subjected to SDS PAGE followed by western blot with 16108-1-AP (ERGIC1 Antibody) at dilution of 1:1500 incubated at room temperature for 1.5 hours.



IP Result of anti-ERGIC1 (IP:16108-1-AP, 3ug; Detection:16108-1-AP 1:500) with HepG2 cells lysate 1720ug.



Immunofluorescent analysis of HepG2 cells using 16108-1-AP (ERGIC1 antibody) at dilution of 1:50 and Alexa Fluor 488-conjugated AffiniPure Goat Anti-Rabbit IgG(H+L).