

À des fins de recherche uniquement

Anticorps Polyclonal de lapin anti-TRIOBP



Numéro de catalogue: 16124-1-AP

6 Publications

Informations de base

Numéro de catalogue:
16124-1-AP

Taille:
150ul , Concentration: 700 µg/ml by
Nanodrop;

Hôte:
Lapin

Isotype:
IgG

Immunogen Catalog Number:
AG9092

Numéro d'acquisition GenBank:
BC013278

Identification du gène (NCBI):
11078

Nom complet:
TRIO and F-actin binding protein

MW calculé
2356 aa, 261 kDa

MW observés:
68-75 kDa

Méthode de purification:
Purification par affinité contre
l'antigène

Dilutions recommandées:
WB 1:2000-1:12000
IF 1:50-1:500

Applications

Applications testées:
IF, WB, ELISA

Demandes citées:
IF

Spécificité de l'espèce:
canin, Humain

Espèces citées:
Humain, souris

Contrôles positifs:

WB : cellules HEK-293, cellules HeLa, cellules MCF-7

IF : cellules MDCK,

Informations générales

Publications notables

Autrice	Pubmed ID	Journal	Application
Qingxiu Yao	34708331	Mol Neurobiol	IF
Ting-Ting Du	30850599	Nat Commun	IF
Hesam Babahosseini	35737845	Proc Natl Acad Sci U S A	IF

Stockage

Stockage:

Stocker à -20°C. Stable pendant un an après l'expédition.

Tampon de stockage:

PBS avec azoture de sodium à 0,02 % et glycérol à 50 % pH 7,3

L'aliquotage n'est pas nécessaire pour le stockage à -20C

*** Les 20ul contiennent 0,1% de BSA.

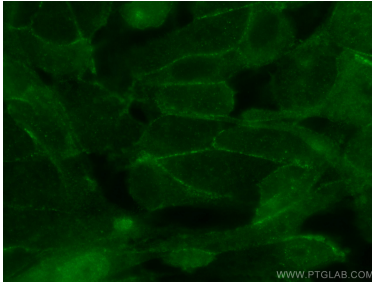
For technical support and original validation data for this product please contact:

T: 1 (888) 4PTGLAB (1-888-478-4522) (toll free
in USA), or 1(312) 455-8498 (outside USA)

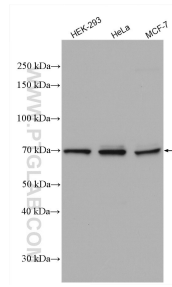
E: proteintech@ptglab.com
W: ptglab.com

This product is exclusively available under Proteintech Group brand and is not available to purchase from any other manufacturer.

Données de validation sélectionnées



Immunofluorescent analysis of (-20°C Ethanol) fixed MDCK cells using TARA antibody (16124-1-AP) at dilution of 1:0 and CoraLite®488-Conjugated AffiniPure Goat Anti-Rabbit IgG(H+L).



Various lysates were subjected to SDS PAGE followed by western blot with 16124-1-AP (TRIOBP antibody) at dilution of 1:6000 incubated at room temperature for 1.5 hours.