

À des fins de recherche uniquement

Anticorps Polyclonal de lapin anti-PHYHD1



Numéro de catalogue: 16125-1-AP

Informations de base

Numéro de catalogue:
16125-1-AP

Taille:
150ul, Concentration: 267 µg/ml by
Nanodrop and 267 µg/ml by Bradford
method using BSA as the standard;

Hôte:
Lapin

Isotype:
IgG

Immunogen Catalog Number:
AG9108

Numéro d'acquisition GenBank:
BC009373

Identification du gène (NCBI):
254295

Nom complet:
phytanoyl-CoA dioxygenase domain
containing 1

MW calculé
297 aa, 33 kDa

MW observés:
30-32 kDa

Méthode de purification:
Purification par affinité contre
l'antigène

Dilutions recommandées:
WB 1:500-1:1000

Applications

Applications testées:
WB, ELISA

Spécificité de l'espèce:
Humain, rat, souris

Contrôles positifs:

WB : tissu hépatique humain, cellules LO2, tissu
hépatique de souris

Informations générales

Stockage

Stockage:

Stocker à -20°C. Stable pendant un an après l'expédition.

Tampon de stockage:

PBS avec azoture de sodium à 0,02 % et glycérol à 50 % pH 7,3

L'aliquotage n'est pas nécessaire pour le stockage à -20C

*** Les 20ul contiennent 0,1% de BSA.

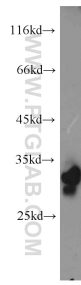
For technical support and original validation data for this product please contact:

T: 1 (888) 4PTGLAB (1-888-478-4522) (toll free
in USA), or 1(312) 455-8498 (outside USA)

E: proteintech@ptglab.com
W: ptglab.com

This product is exclusively available under Proteintech
Group brand and is not available to purchase from any
other manufacturer.

Données de validation sélectionnées



human liver tissue were subjected to SDS PAGE followed by western blot with 16125-1-AP (PHYHD1 antibody) at dilution of 1:800 incubated at room temperature for 1.5 hours.