

À des fins de recherche uniquement

# Anticorps Polyclonal de lapin anti-RNASEH2A



Numéro de catalogue: 16132-1-AP

Phare

4 Publications

## Informations de base

Numéro de catalogue: 16132-1-AP	Numéro d'acquisition GenBank: BC011748	Méthode de purification: Purification par affinité contre l'antigène
Taille: 150ul , Concentration: 350 µg/ml by Nanodrop;	Identification du gène (NCBI): 10535	Dilutions recommandées: WB 1:2000-1:10000 IHC 1:20-1:200
Hôte: Lapin	Nom complet: ribonuclease H2, subunit A	
Isotype: IgG	MW calculé: 299 aa, 33 kDa	
Immunogen Catalog Number: AG9118	MW observés: 33 kDa	

## Applications

### Applications testées:

IHC, WB, ELISA

### Demandes citées:

IHC, WB

### Spécificité de l'espèce:

Humain

### Espèces citées:

Humain

### Contrôles positifs:

WB : cellules HeLa, cellules MCF-7, tissu hépatique humain

IHC : tissu testiculaire humain, tissu splénique humain

**Remarque-IHC: il est suggéré de démasquer l'antigène avec un tampon de TE buffer pH 9,0; (\*) À défaut, 'le démasquage de l'antigène peut être 'effectué avec un tampon citrate pH 6,0.**

## Informations générales

RNASEH2A(Ribonuclease H2 subunit A) is also named as RNASEHI, RNHIA and belongs to the RNase HII family and Eukaryotic subfamily. It is involved in the removal of the initiator RNA primers of Okazaki fragments, an essential step during chromosomal DNA replication of the lagging strand(PMID:9482870). It is an endonuclease that specifically degrades the RNA of RNA:DNA hybrids. Defects in RNASEH2A are the cause of Aicardi-Goutieres syndrome type 4 (AGS4).

## Publications notables

Autrice	Pubmed ID	Journal	Application
Sarah K Deasy	31125342	PLoS Genet	WB
Bin Dai	27176716	Oncol Rep	
Fengbo Zhao	34165025	Tumori	IHC

## Stockage

### Stockage:

Stocker à -20°C. Stable pendant un an après l'expédition.

### Tampon de stockage:

PBS avec azoture de sodium à 0,02 % et glycérol à 50 % pH 7,3

L'aliquotage n'est pas nécessaire pour le stockage à -20C

**\*\*\* Les 20ul contiennent 0,1% de BSA.**

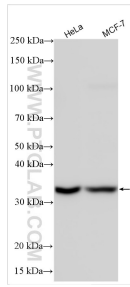
For technical support and original validation data for this product please contact:

T: 1 (888) 4PTGLAB (1-888-478-4522) (toll free in USA), or 1(312) 455-8498 (outside USA)

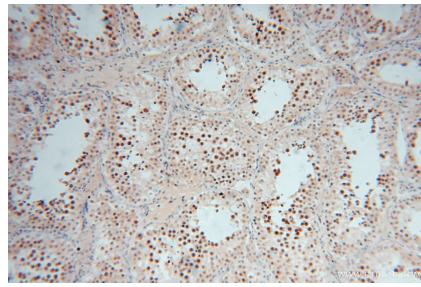
E: proteintech@ptglab.com  
W: ptglab.com

This product is exclusively available under Proteintech Group brand and is not available to purchase from any other manufacturer.

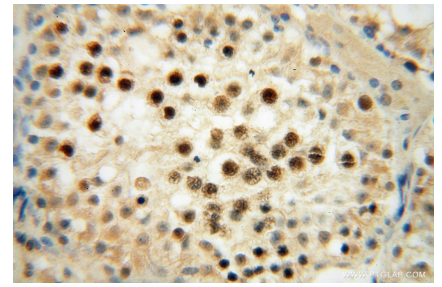
## Données de validation sélectionnées



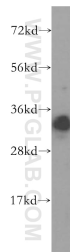
Various lysates were subjected to SDS PAGE followed by western blot with 16132-1-AP (RNASEH2A antibody) at dilution of 1:5000 incubated at room temperature for 1.5 hours.



Immunohistochemical analysis of paraffin-embedded human testis using 16132-1-AP (RNASEH2A antibody) at dilution of 1:50 (under 10x lens).



Immunohistochemical analysis of paraffin-embedded human testis using 16132-1-AP (RNASEH2A antibody) at dilution of 1:50 (under 40x lens).



human liver tissue were subjected to SDS PAGE followed by western blot with 16132-1-AP (RNASEH2A antibody) at dilution of 1:500 incubated at room temperature for 1.5 hours.