

À des fins de recherche uniquement

Anticorps Polyclonal de lapin anti-MUL1



Numéro de catalogue: 16133-1-AP

Phare

7 Publications

Informations de base

Numéro de catalogue: 16133-1-AP	Numéro d'acquisition GenBank: BC010101	Méthode de purification: Purification par affinité contre l'antigène
Taille: 150ul, Concentration: 400 µg/ml by Nanodrop and 300 µg/ml by Bradford method using BSA as the standard;	Identification du gène (NCBI): 79594	Dilutions recommandées: WB 1:300-1:1000 IHC 1:20-1:200
Hôte: Lapin	Nom complet: mitochondrial E3 ubiquitin ligase 1	
Isotype: IgG	MW calculé: 352 aa, 40 kDa	
Immunogen Catalog Number: AG9119	MW observés: 35 kDa	

Applications

Applications testées: IHC, WB, ELISA	Contrôles positifs: WB : cellules HeLa, IHC : tissu rénal humain,
Demandes citées: CoIP, IP, WB	
Spécificité de l'espèce: Humain, rat, souris	
Espèces citées: Humain, rat, souris	
Remarque-IHC: il est suggéré de démasquer l'antigène avec un tampon de TE buffer pH 9,0; (*) A défaut, 'le démasquage de l'antigène peut être effectué avec un tampon citrate pH 6,0.	

Informations générales

Mitochondrial ubiquitin ligase 1 (MUL1), MAPL, MULAN, or gGIDE, was identified as an E3 protein ligase by three independent groups. Work in mammalian systems shows that MUL1 has small ubiquitin-like modifier (SUMO) ligase activity, stabilizing Drp1, or ubiquitin ligase activity, degrading Mfn. MUL1 expression in mammalian cells results in smaller and more fragmented mitochondria.

Publications notables

Autrice	Pubmed ID	Journal	Application
Shu Guo	30716316	Eur J Pharmacol	WB
Shi-Jing Wang	31825666	Can J Physiol Pharmacol	CoIP
Yu Liu	36531208	Oxid Med Cell Longev	WB

Stockage

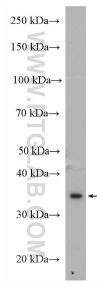
Stockage:
Stocker à -20°C. Stable pendant un an après l'expédition.
Tampon de stockage:
PBS avec azoture de sodium à 0,02 % et glycérol à 50 % pH 7,3
L'aliquotage n'est pas nécessaire pour le stockage à -20C

*** Les 20ul contiennent 0,1% de BSA.

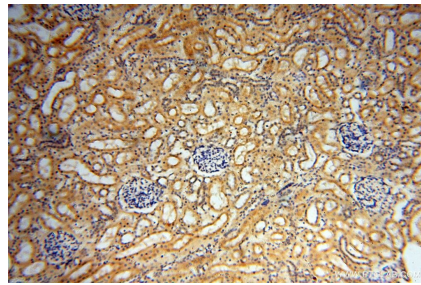
For technical support and original validation data for this product please contact:
T: 1 (888) 4PTGLAB (1-888-478-4522) (toll free in USA), or 1(312) 455-8498 (outside USA)
E: proteintech@ptglab.com
W: ptglab.com

This product is exclusively available under Proteintech Group brand and is not available to purchase from any other manufacturer.

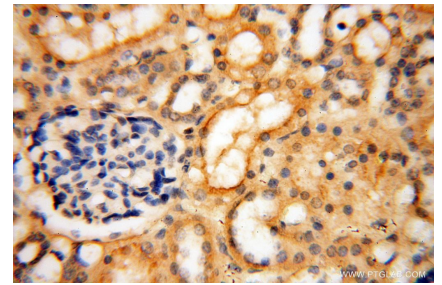
Données de validation sélectionnées



HeLa cells were subjected to SDS PAGE followed by western blot with 16133-1-AP (MUL1 antibody) at dilution of 1:600 incubated at room temperature for 1.5 hours.



Immunohistochemical analysis of paraffin-embedded human kidney using 16133-1-AP (MUL1 antibody) at dilution of 1:50 (under 10x lens).



Immunohistochemical analysis of paraffin-embedded human kidney using 16133-1-AP (MUL1 antibody) at dilution of 1:50 (under 40x lens).