

À des fins de recherche uniquement

Anticorps Polyclonal de lapin anti-ITPA



Numéro de catalogue: 16134-1-AP

3 Publications

Informations de base

Numéro de catalogue:
16134-1-AP

Taille:
150ul, Concentration: 300 µg/ml by Nanodrop and 180 µg/ml by Bradford method using BSA as the standard;

Hôte:
Lapin

Isotype:
IgG

Immunogen Catalog Number:
AG9128

Numéro d'acquisition GenBank:
BC010138

Identification du gène (NCBI):
3704

Nom complet:
inosine triphosphatase (nucleoside triphosphate pyrophosphatase)

MW calculé:
194 aa, 21 kDa

MW observés:
22 kDa

Méthode de purification:
Purification par affinité contre l'antigène

Dilutions recommandées:
WB 1:500-1:2000
IP 0.5-4.0 ug for IP and 1:500-1:2000 for WB
IHC 1:20-1:200
IF 1:10-1:100

Applications

Applications testées:
IF, IHC, IP, WB, ELISA

Demandes citées:
IHC, WB

Spécificité de l'espèce:
Humain, rat, souris

Espèces citées:
Humain

Remarque-IHC: il est suggéré de démasquer l'antigène avec un tampon de TE buffer pH 9,0; (*) A défaut, 'le démasquage de l'antigène peut être 'effectué avec un tampon citrate pH 6,0.

Contrôles positifs:

WB : cellules K-562, cellules HeLa, cellules HT-1080, cellules NIH/3T3, tissu cardiaque de souris, tissu hépatique de rat, tissu hépatique de souris, tissu hépatique humain

IP : tissu hépatique de souris,

IHC : tissu cardiaque humain, tissu cardiaque de souris, tissu de cancer du poumon humain

IF : cellules MCF-7,

Informations générales

ITPA (Inosine triphosphate pyrophosphatase) catalyzes the pyrophosphohydrolysis of inosine triphosphate (ITP) to inosine monophosphate (IMP). It expresses in the cytoplasm (PMID:11278832). It can be detected a band of 44 Kda as a homodimer in the western blot (PMID:19631656) though its predicted size is 21kd. This protein has two isoforms with the molecular weight of 20KDa and 21KDa.

Publications notables

Autrice	Pubmed ID	Journal	Application
Hill Amanda A	23770441	Biochimie	WB
Herting Greg G	19914375	Biochim Biophys Acta	WB
Jun Dai	27779101	Oncotarget	IHC

Stockage

Stockage:

Stocker à -20°C. Stable pendant un an après l'expédition.

Tampon de stockage:

PBS avec azoture de sodium à 0,02 % et glycérol à 50 % pH 7,3

L'aliquotage n'est pas nécessaire pour le stockage à -20C

*** Les 20ul contiennent 0,1% de BSA.

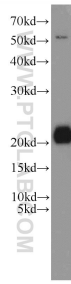
For technical support and original validation data for this product please contact:

T: 1 (888) 4PTGLAB (1-888-478-4522) (toll free in USA), or 1(312) 455-8498 (outside USA)

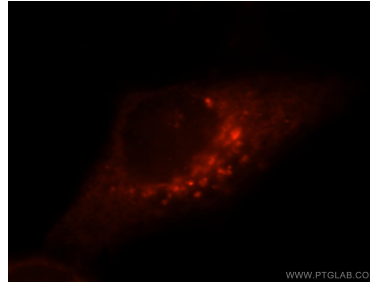
E: proteintech@ptglab.com
W: ptglab.com

This product is exclusively available under Proteintech Group brand and is not available to purchase from any other manufacturer.

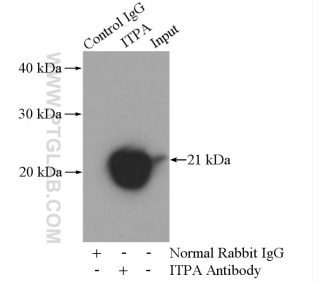
Données de validation sélectionnées



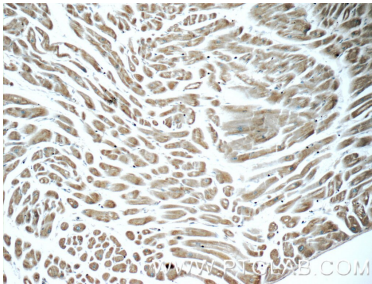
K-562 cells were subjected to SDS PAGE followed by western blot with 16134-1-AP (ITPA antibody) at dilution of 1:1000 incubated at room temperature for 1.5 hours.



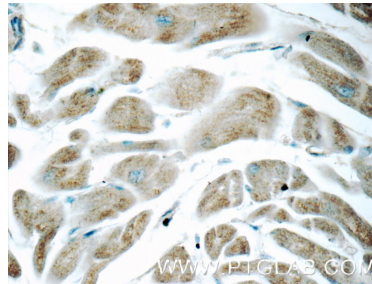
Immunofluorescent analysis of MCF-7 cells, using ITPA antibody 11640-1-AP at 1:25 dilution and Rhodamine-labeled goat anti-rabbit IgG (red).



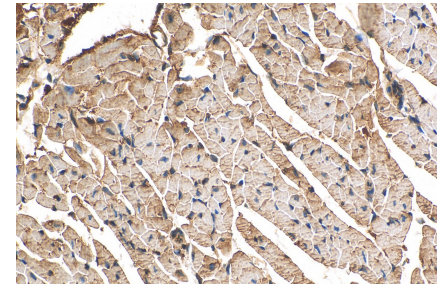
IP Result of anti-ITPA (IP:16134-1-AP, 4ug; Detection:16134-1-AP 1:1000) with mouse liver tissue lysate 4000ug.



Immunohistochemical analysis of paraffin-embedded human heart tissue slide using 16134-1-AP (ITPA Antibody) at dilution of 1:50 (under 10x lens).



Immunohistochemical analysis of paraffin-embedded human heart tissue slide using 16134-1-AP (ITPA Antibody) at dilution of 1:50 (under 40x lens).



Immunohistochemical analysis of paraffin-embedded mouse heart tissue slide using 16134-1-AP (ITPA antibody) at dilution of 1:200 (under 40x lens). Heat mediated antigen retrieval with Tris-EDTA buffer (pH 9.0).