

À des fins de recherche uniquement

Anticorps Polyclonal de lapin anti-LAD1



Numéro de catalogue: 16136-1-AP

Informations de base

Numéro de catalogue: 16136-1-AP	Numéro d'acquisition GenBank: BC009742	Méthode de purification: Purification par affinité contre l'antigène
Taille: 150ul, Concentration: 500 µg/ml by Nanodrop and 307 µg/ml by Bradford method using BSA as the standard;	Identification du gène (NCBI): 3898	Dilutions recommandées: WB 1:2000-1:16000 IHC 1:500-1:2000
Hôte: Lapin	Nom complet: ladinin 1	
Isotype: IgG	MW calculé: 517 aa, 57 kDa	
Immunogen Catalog Number: AG9159	MW observés: 57 kDa	

Applications

Applications testées: IHC, WB, ELISA	Contrôles positifs: WB : cellules MCF-7, IHC : tissu de cancer du côlon humain,
Spécificité de l'espèce: Humain, souris	
Remarque-IHC: il est suggéré de démasquer l'antigène avec un tampon de TE buffer pH 9.0; (*) À défaut, le démasquage de l'antigène peut être effectué avec un tampon citrate pH 6,0.	

Informations générales

Ladinin-1, also named as LADA, or LAD1, is an anchoring filament protein which is a component of the basement membrane zone. It is a novel component of the basement membranes and may function in contributing to the stability of the association of the epithelial layers with the underlying mesenchyme. Human ladinin is an autoantigen associated with linear IgA disease. It is a secreted protein. Immunohistochemical staining of 16136-1-AP shows strong extracellular matrix positivity in human testis. The predicted MW of this protein is 57 kDa.

Stockage

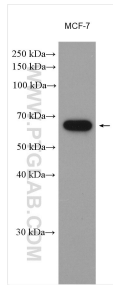
Stockage:
Stocker à -20°C. Stable pendant un an après l'expédition.
Tampon de stockage:
PBS avec azoture de sodium à 0,02 % et glycérol à 50 % pH 7,3
L'aliquotage n'est pas nécessaire pour le stockage à -20C

*** Les 20ul contiennent 0,1% de BSA.

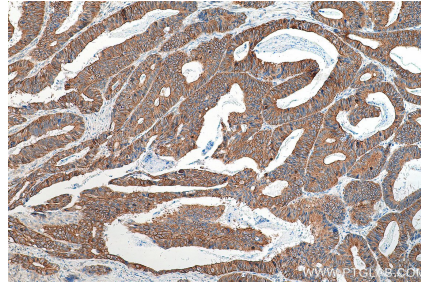
For technical support and original validation data for this product please contact:
T: 1 (888) 4PTGLAB (1-888-478-4522) (toll free in USA), or 1(312) 455-8498 (outside USA)
E: proteintech@ptglab.com
W: ptglab.com

This product is exclusively available under Proteintech Group brand and is not available to purchase from any other manufacturer.

Données de validation sélectionnées



MCF-7 cells were subjected to SDS PAGE followed by western blot with 16136-1-AP (LAD1 antibody) at dilution of 1:8000 incubated at room temperature for 1.5 hours.



Immunohistochemical analysis of paraffin-embedded human colon cancer tissue slide using 16136-1-AP (LAD1 antibody) at dilution of 1:1000 (under 10x lens). Heat mediated antigen retrieval with Tris-EDTA buffer (pH 9.0).