

À des fins de recherche uniquement

Anticorps Polyclonal de lapin anti-MRPS18B



Numéro de catalogue: 16139-1-AP

51 Publications

Informations de base

Numéro de catalogue:
16139-1-AP

Taille:
150ul, Concentration: 800 µg/ml by Nanodrop and 380 µg/ml by Bradford method using BSA as the standard;

Hôte:
Lapin

Isotype:
IgG

Immunogen Catalog Number:
AG9198

Numéro d'acquisition GenBank:
BC005373

Identification du gène (NCBI):
28973

Nom complet:
mitochondrial ribosomal protein S18B

MW calculé
258 aa, 29 kDa

MW observés:
29 kDa

Méthode de purification:
Purification par affinité contre l'antigène

Dilutions recommandées:
WB 1:2000-1:12000
IP 0.5-4.0 ug for IP and 1:500-1:2000 for WB
IHC 1:50-1:500
IF 1:20-1:200

Applications

Applications testées:
IF, IHC, IP, WB, ELISA

Demandes citées:
CoIP, IF, IHC, WB

Spécificité de l'espèce:
Humain, rat, souris

Espèces citées:
Humain, rat, souris

Remarque-IHC: il est suggéré de démasquer l'antigène avec un tampon de TE buffer pH 9,0; (*) A défaut, le démasquage de l'antigène peut être effectué avec un tampon citrate pH 6,0.

Contrôles positifs:

WB : cellules A549, cellules HEK-293, cellules MCF-7, cellules PC-3, cellules SH-SY5Y, tissu cardiaque de rat, tissu hépatique de souris

IP : cellules HeLa,

IHC : tissu de cancer du sein humain, tissu hépatique humain

IF : cellules HepG2,

Informations générales

MRPS18B, also named as S18mt-b, MRP-S18-2 and C6orf14, belongs to the ribosomal protein S18P family. It is a component of the mitochondrial ribosome small subunit (28S) which comprises a 12S rRNA and about 30 distinct proteins. This antibody recognizes specifically the 29 kd MRPS18B protein.

Publications notables

Autrice	Pubmed ID	Journal	Application
Olga Zurita Rendón	30061372	Mol Cell Biol	
Benedetta Ruzzenente	30252186	Hum Mutat	WB
Uwe Richter	26504172	J Cell Biol	WB

Stockage

Stockage:
Stocker à -20°C. Stable pendant un an après l'expédition.

Tampon de stockage:
PBS avec azoture de sodium à 0,02 % et glycérol à 50 % pH 7,3
L'aliquotage n'est pas nécessaire pour le stockage à -20C

*** Les 20ul contiennent 0,1% de BSA.

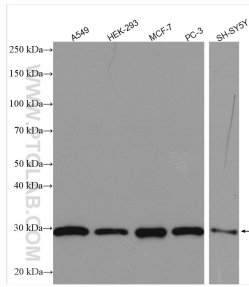
For technical support and original validation data for this product please contact:

T: 1 (888) 4PTGLAB (1-888-478-4522) (toll free in USA), or 1(312) 455-8498 (outside USA)

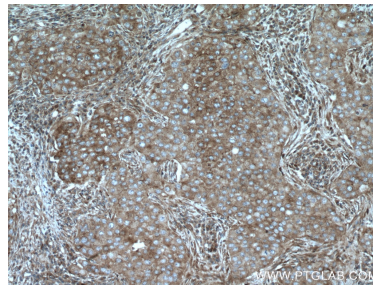
E: proteintech@ptglab.com
W: ptglab.com

This product is exclusively available under Proteintech Group brand and is not available to purchase from any other manufacturer.

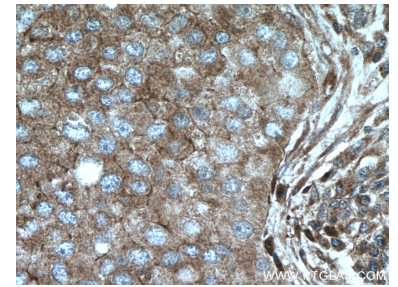
Données de validation sélectionnées



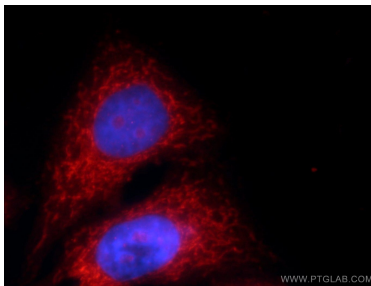
Various lysates were subjected to SDS PAGE followed by western blot with 16139-1-AP (MRPS18B antibody) at dilution of 1:6000 incubated at room temperature for 1.5 hours.



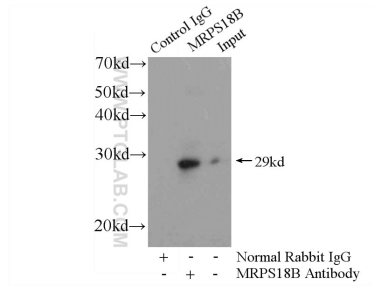
Immunohistochemical analysis of paraffin-embedded human breast cancer tissue slide using 16139-1-AP (MRPS18B antibody) at dilution of 1:200 (under 10x lens. Heat mediated antigen retrieval with Tris-EDTA buffer (pH 9.0).



Immunohistochemical analysis of paraffin-embedded human breast cancer tissue slide using 16139-1-AP (MRPS18B antibody) at dilution of 1:200 (under 40x lens. Heat mediated antigen retrieval with Tris-EDTA buffer (pH 9.0).



Immunofluorescent analysis of HepG2 cells using 16139-1-AP (MRPS18B antibody) at dilution of 1:50 and Rhodamine-labeled goat anti-rabbit IgG (red).



IP Result of anti-MRPS18B (IP:16139-1-AP, 4ug; Detection:16139-1-AP 1:1000) with HeLa cells lysate 2800ug.