

À des fins de recherche uniquement

# Anticorps Polyclonal de lapin anti-ATP6V1G1



Numéro de catalogue: 16143-1-AP

Phare

4 Publications

## Informations de base

Numéro de catalogue:  
16143-1-AP

Taille:  
150ul, Concentration: 750 µg/ml by Nanodrop and 260 µg/ml by Bradford method using BSA as the standard;

Hôte:  
Lapin

Isotype:  
IgG

Immunogen Catalog Number:  
AG9217

Numéro d'acquisition GenBank:  
BC008452

Identification du gène (NCBI):  
9550

Nom complet:  
ATPase, H<sup>+</sup> transporting, lysosomal 13kDa, V1 subunit G1

MW calculé:  
118 aa, 14 kDa

MW observés:  
14 kDa

Méthode de purification:  
Purification par affinité contre l'antigène

Dilutions recommandées:  
WB 1:500-1:3000  
IP 0.5-4.0 ug for IP and 1:500-1:1000 for WB  
IHC 1:20-1:200  
IF 1:20-1:200

## Applications

Applications testées:  
IF, IHC, IP, WB, ELISA

Demandes citées:  
IHC, WB

Spécificité de l'espèce:  
Humain, rat, souris

Espèces citées:  
Humain, rat, souris

**Remarque-IHC: il est suggéré de démasquer l'antigène avec un tampon de TE buffer pH 9.0; (\*) A défaut, le démasquage de l'antigène peut être effectué avec un tampon citrate pH 6,0.**

Contrôles positifs:

WB : cellules Jurkat, tissu rénal humain

IP : cellules Jurkat,

IHC : tissu rénal humain, tissu cardiaque humain, tissu cérébral humain, tissu cutané humain, tissu hépatique humain, tissu ovarien humain, tissu placentaire humain, tissu splénique humain, tissu testiculaire humain

IF : cellules HEK-293,

## Informations générales

### Publications notables

Autrice	Pubmed ID	Journal	Application
Paul T Manna	31503392	Traffic	WB
Vishwanatha K Rao	30317586	J Cell Physiol	WB
Irene Bertolini	30737083	EBioMedicine	WB,IHC

## Stockage

Stockage:

Stocker à -20°C. Stable pendant un an après l'expédition.

Tampon de stockage:

PBS avec azoture de sodium à 0,02 % et glycérol à 50 % pH 7,3

L'aliquotage n'est pas nécessaire pour le stockage à -20C

\*\*\* Les 20ul contiennent 0,1% de BSA.

For technical support and original validation data for this product please contact:

T: 1 (888) 4PTGLAB (1-888-478-4522) (toll free in USA), or 1(312) 455-8498 (outside USA)

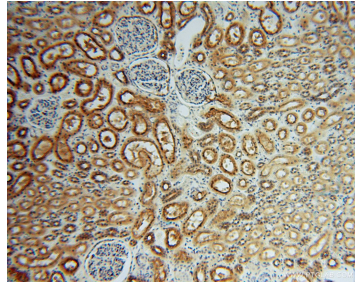
E: proteintech@ptglab.com  
W: ptglab.com

This product is exclusively available under Proteintech Group brand and is not available to purchase from any other manufacturer.

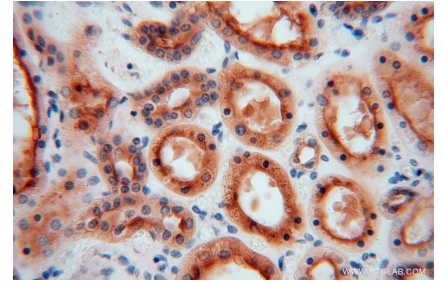
## Données de validation sélectionnées



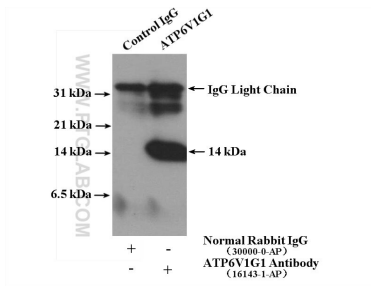
Jurkat cells were subjected to SDS PAGE followed by western blot with 16143-1-AP (ATP6V1G1 antibody) at dilution of 1:500 incubated at room temperature for 1.5 hours.



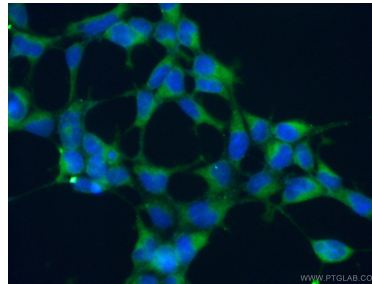
Immunohistochemical analysis of paraffin-embedded human kidney using 16143-1-AP (ATP6V1G1 antibody) at dilution of 1:100 (under 10x lens).



Immunohistochemical analysis of paraffin-embedded human kidney using 16143-1-AP (ATP6V1G1 antibody) at dilution of 1:100 (under 40x lens).



IP result of anti-ATP6V1G1 (IP:16143-1-AP, 4 $\mu$ g; Detection:16143-1-AP 1:500) with Jurkat cells lysate 3440  $\mu$ g.



Immunofluorescent analysis of (-20°C Ethanol) fixed HEK-293 cells using 16143-1-AP (ATP6V1G1 antibody) at dilution of 1:50 and Alexa Fluor 488-conjugated AffiniPure Goat Anti-Rabbit IgG(H+L).