

À des fins de recherche uniquement

Anticorps Polyclonal de lapin anti-POLR1E



Numéro de catalogue: 16145-1-AP

Phare

7 Publications

Informations de base

Numéro de catalogue:
16145-1-AP

Taille:
150ul, Concentration: 600 µg/ml by Nanodrop and 333 µg/ml by Bradford method using BSA as the standard;

Hôte:
Lapin

Isotype:
IgG

Immunogen Catalog Number:
AG9269

Numéro d'acquisition GenBank:
BC014331

Identification du gène (NCBI):
64425

Nom complet:
polymerase (RNA) I polypeptide E,
53kDa

MW calculé
481aa,54 kDa; 419aa,47 kDa

MW observés:
47-53 kDa

Méthode de purification:
Purification par affinité contre
l'antigène

Dilutions recommandées:
WB 1:2000-1:12000
IP 0.5-4.0 ug for IP and 1:500-1:1000
for WB
IHC 1:20-1:200

Applications

Applications testées:
IHC, IP, WB, ELISA

Demandes citées:
ChIP, IF, WB

Spécificité de l'espèce:
Humain, rat, souris

Espèces citées:
Humain

Remarque-IHC: il est suggéré de démasquer l'antigène avec un tampon de TE buffer pH 9,0; (*) A défaut, le démasquage de l'antigène peut être effectué avec un tampon citrate pH 6,0.

Contrôles positifs:

WB : cellules HeLa, cellules Jurkat, cellules MCF-7, tissu cérébral humain

IP : cellules Jurkat,

IHC : tissu de cancer du foie humain,

Informations générales

Publications notables

Autrice	Pubmed ID	Journal	Application
Rachel McNamar	31727736	J Biol Chem	WB
Stephanie Pitts	36372232	J Biol Chem	WB
Man Wu	34326237	Science	ChIP

Stockage

Stockage:

Stocker à -20°C. Stable pendant un an après l'expédition.

Tampon de stockage:

PBS avec azoture de sodium à 0,02 % et glycérol à 50 % pH 7,3

L'aliquotage n'est pas nécessaire pour le stockage à -20C

*** Les 20ul contiennent 0,1% de BSA.

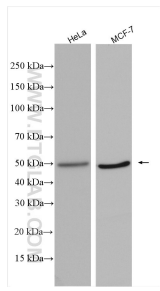
For technical support and original validation data for this product please contact:

T: 1 (888) 4PTGLAB (1-888-478-4522) (toll free in USA), or 1(312) 455-8498 (outside USA)

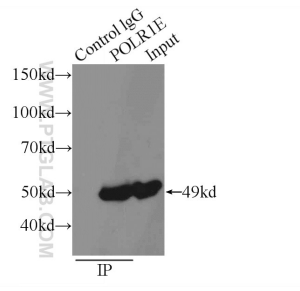
E: proteintech@ptglab.com
W: ptglab.com

This product is exclusively available under Proteintech Group brand and is not available to purchase from any other manufacturer.

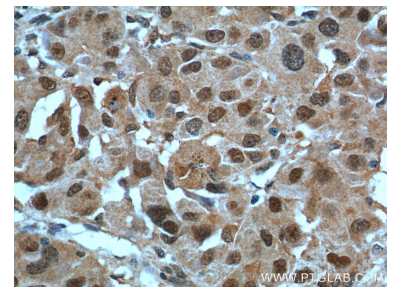
Données de validation sélectionnées



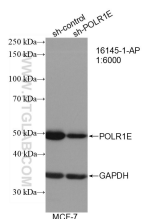
Various lysates were subjected to SDS PAGE followed by western blot with 16145-1-AP (POLR1E antibody) at dilution of 1:6000 incubated at room temperature for 1.5 hours.



IP Result of anti-POLR1E (IP:16145-1-AP, 3ug; Detection:16145-1-AP 1:500) with Jurkat cells lysate 1000ug.



Immunohistochemical analysis of paraffin-embedded human liver cancer tissue slide using 16145-1-AP (POLR1E Antibody) at dilution of 1:200 (under 40x lens). Heat mediated antigen retrieval with Tris-EDTA buffer (pH 9.0).



WB result of POLR1E antibody (16145-1-AP; 1:6000; incubated at room temperature for 1.5 hours) with sh-Control and sh-POLR1E transfected MCF-7 cells.