

À des fins de recherche uniquement

Anticorps Polyclonal de lapin anti-LYPLAL1



Numéro de catalogue: 16146-1-AP

Phare

2 Publications

Informations de base

Numéro de catalogue:

16146-1-AP

Numéro d'acquisition GenBank:

BC016711

Méthode de purification:

Purification par affinité contre l'antigène

Taille:

150ul, Concentration: 350 µg/ml by Nanodrop and 233 µg/ml by Bradford method using BSA as the standard;

Identification du gène (NCBI):

127018

Dilutions recommandées:

WB 1:500-1:3000
IHC 1:50-1:500

Hôte:

Lapin

MW calculé

237 aa, 26 kDa

Isotype:

IgG

MW observés:

26-30 kDa

Immunogen Catalog Number:

AG9271

Applications

Applications testées:

IHC, WB, ELISA

Demandes citées:

WB

Spécificité de l'espèce:

Humain, rat, souris

Espèces citées:

Humain, souris

Remarque-IHC: il est suggéré de démasquer l'antigène avec un tampon de TE buffer pH 9,0; (*) A défaut, le démasquage de l'antigène peut être effectué avec un tampon citrate pH 6,0.

Contrôles positifs:

WB : cellules HEK-293T, cellules HeLa

IHC : tissu de cancer du foie humain, tissu rénal de souris, tissu rénal humain

Informations générales

Lysophospholipase-like 1 protein, encoded by LYPLAL1, a 26 kDa cytosol protein which belongs to a subclass of lysophospholipase family. Human genome-wide association studies link variants of the gene encoding this enzyme to fat distribution, waist-to-hip ratio and non-alcoholic fatty liver disease. LYPLAL1 reported to be up-regulated in subcutaneous adipose tissue of obese individuals. (PMID: 25958046, PMID: 27391855, PMID: 21674055)

Publications notables

Autrice	Pubmed ID	Journal	Application
Bernard P Kok	32514184	Nat Chem Biol	WB
Rachel A Watson	29084768	Dis Model Mech	WB

Stockage

Stockage:

Stocker à -20°C. Stable pendant un an après l'expédition.

Tampon de stockage:

PBS avec azoture de sodium à 0,02 % et glycérol à 50 % pH 7,3

L'aliquotage n'est pas nécessaire pour le stockage à -20C

*** Les 20ul contiennent 0,1% de BSA.

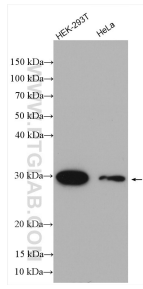
For technical support and original validation data for this product please contact:

T: 1 (888) 4PTGLAB (1-888-478-4522) (toll free in USA), or 1(312) 455-8498 (outside USA)

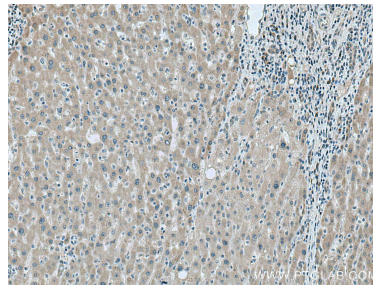
E: proteintech@ptglab.com
W: ptglab.com

This product is exclusively available under Proteintech Group brand and is not available to purchase from any other manufacturer.

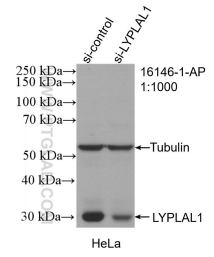
Données de validation sélectionnées



Various lysates were subjected to SDS PAGE followed by western blot with 16146-1-AP (LYPLAL1 antibody) at dilution of 1:1500 incubated at room temperature for 1.5 hours.



Immunohistochemical analysis of paraffin-embedded human liver cancer tissue slide using 16146-1-AP (LYPLAL1 antibody) at dilution of 1:200 (under 10x lens). Heat mediated antigen retrieval with Tris-EDTA buffer (pH 9.0).



WB result of LYPLAL1 antibody (16146-1-AP; 1:1000; incubated at room temperature for 1.5 hours) with sh-Control and sh-LYPLAL1 transfected HeLa cells.