

À des fins de recherche uniquement

# Anticorps Polyclonal de lapin anti-CCR2b-specific



Numéro de catalogue: 16154-1-AP

2 Publications

## Informations de base

<b>Numéro de catalogue:</b> 16154-1-AP	<b>Numéro d'acquisition GenBank:</b> NML_000648	<b>Méthode de purification:</b> Purification par affinité contre l'antigène
<b>Taille:</b> 150ul , Concentration: 260 µg/ml by Nanodrop and 200 µg/ml by Bradford method using BSA as the standard;	<b>Identification du gène (NCBI):</b> 729230	<b>Dilutions recommandées:</b> IHC 1:50-1:500
<b>Hôte:</b> Lapin	<b>Nom complet:</b> chemokine (C-C motif) receptor 2	
<b>Isotype:</b> IgG	<b>MW calculé</b> 41 kDa	

## Applications

<b>Applications testées:</b> IHC, ELISA	<b>Contrôles positifs:</b> IHC : tissu d'amygdalite humain,
<b>Demandes citées:</b> IF, IHC, WB	
<b>Spécificité de l'espèce:</b> Humain	
<b>Espèces citées:</b> Humain	

**Remarque-IHC: il est suggéré de démasquer l'antigène avec un tampon de TE buffer pH 9.0; (\*) À défaut, 'le démasquage de l'antigène peut être effectué avec un tampon citrate pH 6,0.**

## Informations générales

CCR2 encodes a receptor for MCP1, functioning in inflammatory processes, tumor infiltration and monocyte invasion of artery walls in atherosclerosis. There are two isoforms of CCR2, CCR2A and CCR2B. CCR2 isoforms were expressed by different cell subsets in both normal and IIM muscle. CCR2A was expressed in vessel walls and by some mononuclear cells, especially in cells involved in partial invasion in PM and IBM. CCR2B expression was observed in all satellite cells, in the muscular domain of neuromuscular junctions and in some regenerative fibers of IIM, but not in inflammatory exudates. The sequences of the two isoforms are different from 314-374 aa. This antibody 16154-1-AP is raised against the peptide of 344-360 amino acids of CCR2b. It is specific to CCR2b.

## Publications notables

Autrice	Pubmed ID	Journal	Application
Anna B Montgomery	37204925	Cell Rep	IF
Tianyue Zhai	36810973	Cancer Med	WB, IHC

## Stockage

**Stockage:**  
Stocker à -20°C. Stable pendant un an après l'expédition.  
**Tampon de stockage:**  
PBS avec azoture de sodium à 0,02 % et glycérol à 50 % pH 7,3  
L'aliquotage n'est pas nécessaire pour le stockage à -20C

\*\*\* Les 20ul contiennent 0,1% de BSA.

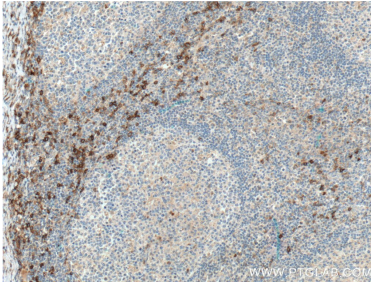
For technical support and original validation data for this product please contact:

T: 1 (888) 4PTGLAB (1-888-478-4522) (toll free in USA), or 1(312) 455-8498 (outside USA)

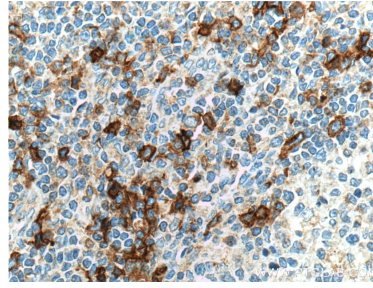
E: proteintech@ptglab.com  
W: ptglab.com

This product is exclusively available under Proteintech Group brand and is not available to purchase from any other manufacturer.

## Données de validation sélectionnées



Immunohistochemical analysis of paraffin-embedded human tonsillitis tissue slide using 16154-1-AP (CCR2b-specific Antibody) at dilution of 1:100 (under 10x lens). Heat mediated antigen retrieval with Tris-EDTA buffer (pH 9.0).



Immunohistochemical analysis of paraffin-embedded human tonsillitis tissue slide using 16154-1-AP (CCR2b-specific Antibody) at dilution of 1:100 (under 40x lens). Heat mediated antigen retrieval with Tris-EDTA buffer (pH 9.0).