

À des fins de recherche uniquement

Anticorps Polyclonal de lapin anti-PSEN2-Specific



Numéro de catalogue: 16168-1-AP

Phare

1 Publications

Informations de base

Numéro de catalogue:

16168-1-AP

Taille:

150ul, Concentration: 650 µg/ml by Nanodrop;

Hôte:

Lapin

Isotype:

IgG

Numéro d'acquisition GenBank:

NM_000447

Identification du gène (NCBI):

5664

Nom complet:

presenilin 2 (Alzheimer disease 4)

MW calculé

50 kDa

MW observés:

55-60 kDa

Méthode de purification:

Purification par affinité contre l'antigène

Dilutions recommandées:

WB 1:300-1:800

IHC 1:20-1:200

Applications

Applications testées:

IHC, WB, ELISA

Demandes citées:

WB

Spécificité de l'espèce:

Humain, rat, souris

Espèces citées:

souris

Contrôles positifs:

WB : cellules C6, cellules A549, cellules NIH/3T3

IHC : tissu rénal humain, tissu cérébral de souris, tissu de cancer du sein humain, tissu de côlon humain, tissu placentaire humain

Remarque-IHC: il est suggéré de démasquer l'antigène avec un tampon de TE buffer pH 9,0; (*) À défaut, le démasquage de l'antigène peut être effectué avec un tampon citrate pH 6,0.

Informations générales

Presenilins can regulate APP processing through their effects on gamma-secretase, an enzyme that cleaves APP. These transmembrane proteins are considered to be involved in early onset of Alzheimer's disease. Presenilin 2 mainly localizes in large neurons. It exists in a heterodimeric complex formed from the endoproteolytically processed amino-terminal (34 kDa) and carboxy-terminal (about 23 kDa) fragments. This antibody is specific to presenilin 2. It will not bind presenilin 1.

Publications notables

Autrice	Pubmed ID	Journal	Application
Jinghua Jin	36683147	Gut Microbes	WB

Stockage

Stockage:

Stocker à -20°C. Stable pendant un an après l'expédition.

Tampon de stockage:

PBS avec azoture de sodium à 0,02 % et glycérol à 50 % pH 7,3

L'aliquotage n'est pas nécessaire pour le stockage à -20C

*** Les 20ul contiennent 0,1% de BSA.

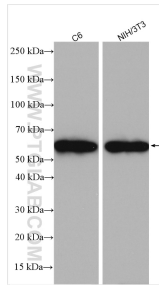
For technical support and original validation data for this product please contact:

T: 1 (888) 4PTGLAB (1-888-478-4522) (toll free in USA), or 1(312) 455-8498 (outside USA)

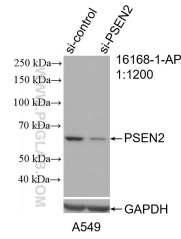
E: proteintech@ptglab.com
W: ptglab.com

This product is exclusively available under Proteintech Group brand and is not available to purchase from any other manufacturer.

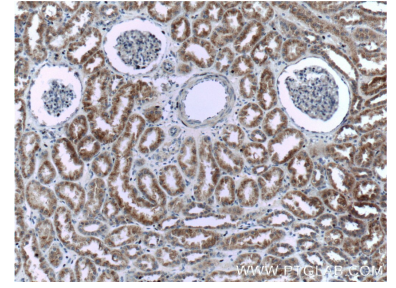
Données de validation sélectionnées



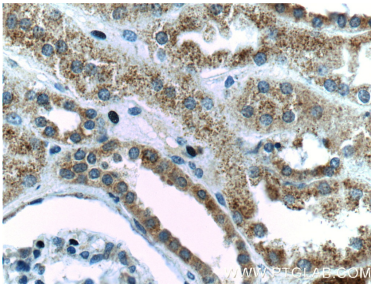
Various lysates were subjected to SDS PAGE followed by western blot with 16168-1-AP (PSEN2-Specific antibody) at dilution of 1:800 incubated at room temperature for 1.5 hours.



WB result of PSEN2-Specific antibody (16168-1-AP; 1:1200; incubated at room temperature for 1.5 hours) with sh-Control and sh-PSEN2-Specific transfected A549 cells.



Immunohistochemical analysis of paraffin-embedded human kidney tissue slide using 16168-1-AP (PSEN2-Specific Antibody) at dilution of 1:200 (under 10x lens).



Immunohistochemical analysis of paraffin-embedded human kidney tissue slide using 16168-1-AP (PSEN2-Specific Antibody) at dilution of 1:200 (under 40x lens).