

À des fins de recherche uniquement

Anticorps Polyclonal de lapin anti-SLC30A8/ZNT8-Specific



Numéro de catalogue: 16169-1-AP

Phare

9 Publications

Informations de base

Numéro de catalogue:

16169-1-AP

Taille:

150ul, Concentration: 350 µg/ml by Nanodrop and 220 µg/ml by Bradford method using BSA as the standard;

Hôte:

Lapin

Isotype:

IgG

Numéro d'acquisition GenBank:

NM_173851

Identification du gène (NCBI):

169026

Nom complet:

solute carrier family 30 (zinc transporter), member 8

MW calculé

41 kDa

MW observés:

45-50 kDa

Méthode de purification:

Purification par affinité contre l'antigène

Dilutions recommandées:

WB 1:500-1:1000

IHC 1:250-1:1000

IF 1:50-1:500

Applications

Applications testées:

IF, IHC, WB, ELISA

Demandes citées:

IF, IHC, WB

Spécificité de l'espèce:

Humain, rat, souris

Espèces citées:

Humain, rat, souris

Contrôles positifs:

WB : tissu pancréatique de souris,

IHC : tissu pancréatique humain, tissu de cancer du foie humain, tissu de cancer du pancréas humain

IF : tissu pancréatique humain,

Remarque-IHC: il est suggéré de démasquer l'antigène avec un tampon de TE buffer pH 9,0; (*) À défaut, le démasquage de l'antigène peut être effectué avec un tampon citrate pH 6,0.

Informations générales

SLC30A8 (also named as ZNT8) encodes the secretory granule zinc transporter, permitting cellular efflux of zinc. SLC30A8 was recently defined as a autoantigen candidates of type 2 diabetes, although the molecular mechanism through which this phenotype is manifest is incompletely understood.

Publications notables

Autrice	Pubmed ID	Journal	Application
Chengfeng Merriman	30181214	J Biol Chem	
Chengfeng Merriman	29184000	J Biol Chem	WB
Chengfeng Merriman	27875315	J Biol Chem	WB

Stockage

Stockage:

Stocker à -20°C. Stable pendant un an après l'expédition.

Tampon de stockage:

PBS avec azoture de sodium à 0,02 % et glycérol à 50 % pH 7,3

L'aliquotage n'est pas nécessaire pour le stockage à -20C

*** Les 20ul contiennent 0,1% de BSA.

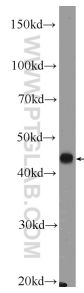
For technical support and original validation data for this product please contact:

T: 1 (888) 4PTGLAB (1-888-478-4522) (toll free in USA), or 1(312) 455-8498 (outside USA)

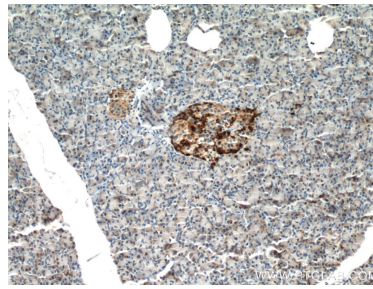
E: proteintech@ptglab.com
W: ptglab.com

This product is exclusively available under Proteintech Group brand and is not available to purchase from any other manufacturer.

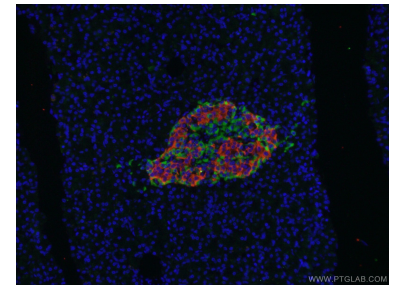
Données de validation sélectionnées



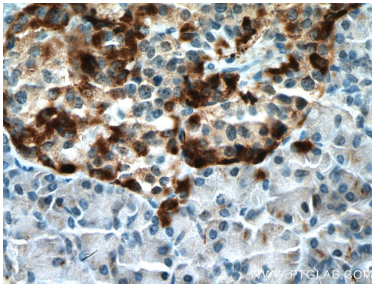
mouse pancreas tissue were subjected to SDS PAGE followed by western blot with 16169-1-AP (SLC30A8/ZNT8-Specific antibody at dilution of 1:600 incubated at room temperature for 1.5 hours.



Immunohistochemical analysis of paraffin-embedded human pancreas tissue slide using 16169-1-AP (SLC30A8/ZNT8-Specific antibody) at dilution of 1:500 (under 10x lens. Heat mediated antigen retrieval with Tris-EDTA buffer (pH 9.0).



Immunofluorescent analysis of (4% PFA) fixed human pancreas tissue using 16169-1-AP (SLC30A8/ZNT8-Specific antibody) at dilution of 1:50 and CoraLite488-Conjugated AffiniPure Goat Anti-Rabbit IgG(H+L). Red: 66198-1-Ig (Insulin antibody).



Immunohistochemical analysis of paraffin-embedded human pancreas tissue slide using 16169-1-AP (SLC30A8/ZNT8-Specific antibody) at dilution of 1:500 (under 40x lens. Heat mediated antigen retrieval with Tris-EDTA buffer (pH 9.0).