

À des fins de recherche uniquement

Anticorps Polyclonal de lapin anti-Lin28A-specific



Numéro de catalogue: 16177-1-AP

Phare

10 Publications

Informations de base

Numéro de catalogue:

16177-1-AP

Numéro d'acquisition GenBank:

NM_024674

Méthode de purification:

Purification par affinité contre l'antigène

Taille:

150ul, Concentration: 253 µg/ml by Nanodrop and 253 µg/ml by Bradford method using BSA as the standard;

Identification du gène (NCBI):

79727

Dilutions recommandées:

WB 1:200-1:1000

IHC 1:20-1:200

Hôte:

Lapin

MW calculé

23 kDa

Isotype:

IgG

MW observés:

28 kDa

Applications

Applications testées:

IHC, WB, ELISA

Demandes citées:

IF, IHC, WB

Spécificité de l'espèce:

Humain, rat, souris

Espèces citées:

Humain, rat, souris

Contrôles positifs:

WB : cellules SCEh, cellule NCCIT, tissu cardiaque humain, tissu cérébral humain, tissu hépatique de souris

IHC : tissu d'intestin grêle humain, tissu cardiaque humain, tissu cérébral humain, tissu ovarien humain, tissu pulmonaire humain, tissu splénique humain, tissu testiculaire humain

Remarque-IHC: il est suggéré de démasquer l'antigène avec un tampon de TE buffer pH 9,0; (*) À défaut, le démasquage de l'antigène peut être effectué avec un tampon citrate pH 6,0.

Informations générales

LIN28 is one of the four key human factors (OCT4, SOX2, NANOG and LIN28) used to reprogram human fibroblasts to an embryonic stem (ES) cell-like state known as the induced pluripotent stem (Ips) cell. Lin28 is a marker of undifferentiated human embryonic stem cells and a cytoplasmic Mrna-binding protein that binds to and enhances the translation of the IGF2 Mrna. LIN28 has also been shown to bind to the let-7 pre-miRNA and block production of the mature let-7 microRNA in mouse embryonic stem cells. Affinity purified rabbit anti-LIN28 can be used to demonstrate pluripotency of ES and Ips cells, and to detect LIN28 transgene expression in the process of reprogramming. This antibody is a rabbit polyclonal antibody raised against a peptide mapping within human LIN28. This antibody recognize Lin28A specifically.

Publications notables

Autrice	Pubmed ID	Journal	Application
Kelvin Pieknell	34556809	Cell Death Differ	WB
Xinxin Si	36382664	Pharmacology	IHC
Yang Liu	33200449	FASEB J	WB,IF

Stockage

Stockage:

Stocker à -20°C. Stable pendant un an après l'expédition.

Tampon de stockage:

PBS avec azoture de sodium à 0,02 % et glycérol à 50 % pH 7,3

L'aliquotage n'est pas nécessaire pour le stockage à -20C

*** Les 20ul contiennent 0,1% de BSA.

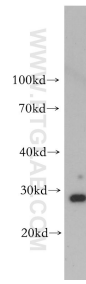
For technical support and original validation data for this product please contact:

T: 1 (888) 4PTGLAB (1-888-478-4522) (toll free in USA), or 1(312) 455-8498 (outside USA)

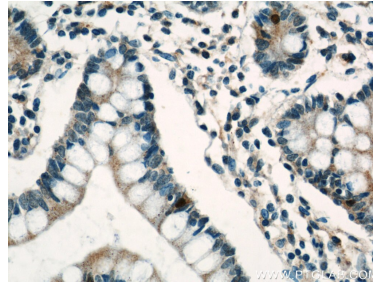
E: proteintech@ptglab.com
W: ptglab.com

This product is exclusively available under Proteintech Group brand and is not available to purchase from any other manufacturer.

Données de validation sélectionnées



hESC cells were subjected to SDS PAGE followed by western blot with 16177-1-AP (Lin28A-specific antibody) at dilution of 1:300 incubated at room temperature for 1.5 hours.



Immunohistochemical analysis of paraffin-embedded human small intestine using 16177-1-AP (Lin28A-specific antibody) at dilution of 1:50 (under 40x lens).