

À des fins de recherche uniquement

# Anticorps Polyclonal de lapin anti-Lin28B-specific



Numéro de catalogue: 16178-1-AP

Phare

17 Publications

## Informations de base

Numéro de catalogue:

16178-1-AP

Taille:

150ul, Concentration: 900 µg/ml by Nanodrop;

Hôte:

Lapin

Isotype:

IgG

Numéro d'acquisition GenBank:

NM\_001004317

Identification du gène (NCBI):

389421

Nom complet:

lin-28 homolog B (C. elegans)

MW calculé

28 kDa

MW observés:

27 kDa

Méthode de purification:

Purification par affinité contre l'antigène

Dilutions recommandées:

IHC 1:50-1:500

IF 1:10-1:100

## Applications

Applications testées:

IF, IHC, ELISA

Demandes citées:

IF, IHC, WB

Spécificité de l'espèce:

Humain

Espèces citées:

Humain, rat, souris

**Remarque-IHC: il est suggéré de démasquer l'antigène avec un tampon de TE buffer pH 9,0; (\*) À défaut, le démasquage de l'antigène peut être effectué avec un tampon citrate pH 6,0.**

Contrôles positifs:

IHC : tissu de cancer du côlon humain, tissu cérébral humain, tissu pulmonaire humain, tissu rénal humain, tissu splénique humain, tissu testiculaire humain

IF : cellules HepG2,

## Informations générales

LIN28B, also named as CSDD2, belongs to the lin-28 family. It acts as a suppressor of microRNA (miRNA) biogenesis by specifically binding the precursor let-7 (pre-let-7). LIN28B is specifically expressed in embryonic muscle, neurons, and epithelia, as well as in embryonic carcinoma cells. However, it is suppressed in most adult tissues except for skeletal and cardiac muscle. LIN28B shares 78% sequence identity with LIN28A. This antibody is specific to LIN28B.

## Publications notables

Autrice	Pubmed ID	Journal	Application
Yoshikawa Takeshi T	24023722	PLoS One	WB,IHC
Tong-Peng Xu	36284068	Gastric Cancer	IHC
S Sangiao-Alvarellos	26494358	Sci Rep	IHC

## Stockage

Stockage:

Stocker à -20°C. Stable pendant un an après l'expédition.

Tampon de stockage:

PBS avec azoture de sodium à 0,02 % et glycérol à 50 % pH 7,3

L'aliquotage n'est pas nécessaire pour le stockage à -20C

\*\*\* Les 20ul contiennent 0,1% de BSA.

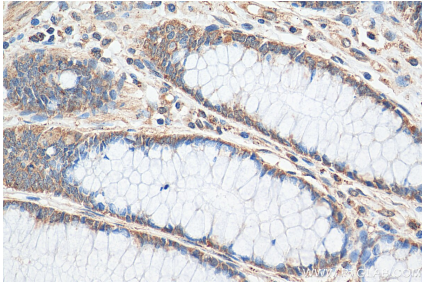
For technical support and original validation data for this product please contact:

T: 1 (888) 4PTGLAB (1-888-478-4522) (toll free in USA), or 1(312) 455-8498 (outside USA)

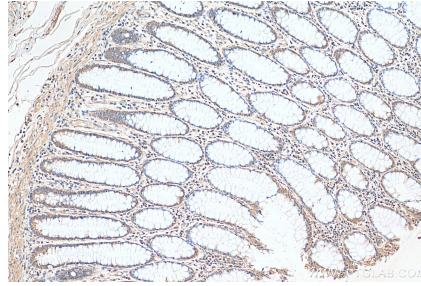
E: proteintech@ptglab.com  
W: ptglab.com

This product is exclusively available under Proteintech Group brand and is not available to purchase from any other manufacturer.

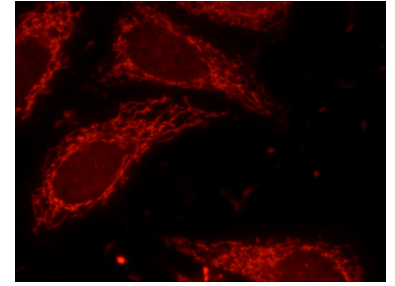
## Données de validation sélectionnées



Immunohistochemical analysis of paraffin-embedded human colon cancer tissue slide using 16178-1-AP (Lin28B-specific antibody) at dilution of 1:200 (under 40x lens). Heat mediated antigen retrieval with Tris-EDTA buffer (pH 9.0).



Immunohistochemical analysis of paraffin-embedded human colon cancer tissue slide using 16178-1-AP (Lin28B-specific antibody) at dilution of 1:200 (under 10x lens). Heat mediated antigen retrieval with Tris-EDTA buffer (pH 9.0).



Immunofluorescent analysis of HepG2 cells using 16178-1-AP (Lin28B-specific antibody) at dilution of 1:25 and Rhodamine-Goat anti-Rabbit IgG.