

À des fins de recherche uniquement

Anticorps Polyclonal de lapin anti-RAB22A-specific



Numéro de catalogue: 16181-1-AP

1 Publications

Informations de base

Numéro de catalogue:

16181-1-AP

Taille:

150ul, Concentration: 133 µg/ml by Bradford method using BSA as the standard;

Hôte:

Lapin

Isotype:

IgG

Numéro d'acquisition GenBank:

NM_020673

Identification du gène (NCBI):

57403

Nom complet:

RAB22A, member RAS oncogene family

MW calculé

22 kDa

MW observés:

22 kDa

Méthode de purification:

Purification par affinité contre l'antigène

Dilutions recommandées:

WB 1:500-1:1000

Applications

Applications testées:

WB, ELISA

Spécificité de l'espèce:

Humain, souris

Contrôles positifs:

WB : tissu rénal humain, cellules HEK-293

Informations générales

The protein is a member of the RAB family of small GTPases. It localizes in the MHCI-containing recycling endosomal tubules and function in endocytic pathway. It shares 81% identity with RAB31. This antibody can specifically bind RAB22a.

Publications notables

Autrice	Pubmed ID	Journal	Application
Liang Sun	30272274	Int J Oncol	

Stockage

Stockage:

Stocker à -20°C. Stable pendant un an après l'expédition.

Tampon de stockage:

PBS avec azoture de sodium à 0,02 % et glycérol à 50 % pH 7,3

L'aliquotage n'est pas nécessaire pour le stockage à -20C

*** Les 20ul contiennent 0,1% de BSA.

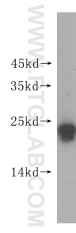
For technical support and original validation data for this product please contact:

T: 1 (888) 4PTGLAB (1-888-478-4522) (toll free in USA), or 1(312) 455-8498 (outside USA)

E: proteintech@ptglab.com
W: ptglab.com

This product is exclusively available under Proteintech Group brand and is not available to purchase from any other manufacturer.

Données de validation sélectionnées



human kidney tissue were subjected to SDS PAGE followed by western blot with 16181-1-AP (RAB22A-specific antibody) at dilution of 1:300 incubated at room temperature for 1.5 hours.