

À des fins de recherche uniquement

# Anticorps Polyclonal de lapin anti-ING3-specific



Numéro de catalogue: 16187-1-AP

## Informations de base

Numéro de catalogue:  
16187-1-AP

Taille:  
150ul, Concentration: 200 µg/ml by  
Nanodrop and 140 µg/ml by Bradford  
method using BSA as the standard;

Hôte:  
Lapin

Isotype:  
IgG

Numéro d'acquisition GenBank:  
NM\_019071

Identification du gène (NCBI):

54556  
Nom complet:  
inhibitor of growth family, member 3

MW calculé  
47 kDa

MW observés:  
46 kDa

Méthode de purification:  
Purification par affinité contre  
l'antigène

Dilutions recommandées:  
WB 1:500-1:2400  
IP 0.5-4.0 ug for IP and 1:500-1:1000  
for WB

## Applications

Applications testées:  
IP, WB, ELISA

Spécificité de l'espèce:  
Humain, rat, souris

Contrôles positifs:

WB : tissu rénal humain, tissu cardiaque de souris, tissu  
hépatique de souris, tissu rénal de souris

IP : tissu rénal de souris,

## Informations générales

Members of inhibitor of growth (ING) family function in inhibiting cell growth and inducing apoptosis. They are sequence homologous proteins. ING3 can activate p53 trans-activated promoters, including promoters of p21/waf1 and bax. This antibody is specifically against p47ING3.

## Stockage

Stockage:

Stocker à -20°C. Stable pendant un an après l'expédition.

Tampon de stockage:

PBS avec azoture de sodium à 0,02 % et glycérol à 50 % pH 7,3

L'aliquotage n'est pas nécessaire pour le stockage à -20C

\*\*\* Les 20ul contiennent 0,1% de BSA.

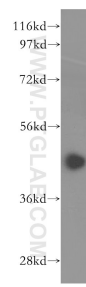
For technical support and original validation data for this product please contact:

T: 1 (888) 4PTGLAB (1-888-478-4522) (toll free  
in USA), or 1(312) 455-8498 (outside USA)

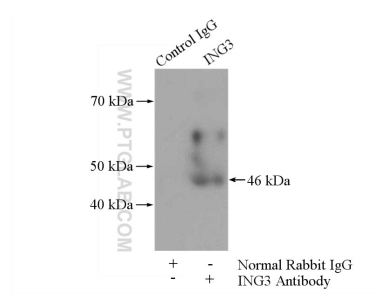
E: [proteintech@ptglab.com](mailto:proteintech@ptglab.com)  
W: [ptglab.com](http://ptglab.com)

This product is exclusively available under Proteintech Group brand and is not available to purchase from any other manufacturer.

## Données de validation sélectionnées



human kidney tissue were subjected to SDS PAGE followed by western blot with 16187-1-AP (ING3-specific antibody) at dilution of 1:500 incubated at room temperature for 1.5 hours.



IP Result of anti-ING3-specific (IP:16187-1-AP, 4ug; Detection:16187-1-AP 1:500) with mouse kidney tissue lysate 4000ug.