

À des fins de recherche uniquement

# Anticorps Polyclonal de lapin anti-FcRn-Specific



Numéro de catalogue: 16190-1-AP

Phare

4 Publications

## Informations de base

Numéro de catalogue:

16190-1-AP

Taille:

150ul, Concentration: 550 µg/ml by Nanodrop and 280 µg/ml by Bradford method using BSA as the standard;

Hôte:

Lapin

Isotype:

IgG

Numéro d'acquisition GenBank:

NM\_004107

Identification du gène (NCBI):

2217

Nom complet:

Fc fragment of IgG, receptor, transporter, alpha

MW calculé

40 kDa

MW observés:

35-40 kDa

Méthode de purification:

Purification par affinité contre l'antigène

Dilutions recommandées:

WB 1:500-1:1000

IHC 1:500-1:2000

## Applications

Applications testées:

IHC, WB, ELISA

Demandes citées:

IF, WB

Spécificité de l'espèce:

Humain

Espèces citées:

canin, Humain, porc

Contrôles positifs:

WB : cellules THP-1, tissu hépatique humain, tissu placentaire humain

IHC : tissu splénique humain, tissu hépatique humain

**Remarque-IHC: il est suggéré de démasquer l'antigène avec un tampon de TE buffer pH 9,0; (\*) À défaut, le démasquage de l'antigène peut être effectué avec un tampon citrate pH 6,0.**

## Informations générales

The neonatal Fc receptor for IgG (FcRn) is a membrane-associated receptor which acts as a key determinant of IgG homeostasis. FcRn is similar in structure to major histocompatibility class I molecules. It is a heterodimer composed of a alpha chain associated with beta2-microglobulin. FcRn transfers IgG from the mother to the fetus across the placenta and the proximal small intestine. In addition, throughout life, FcRn protects IgG from degradation and thus regulates the serum half-life of IgG (PMID: 17703228).

## Publications notables

Autrice	Pubmed ID	Journal	Application
Struble Evi Budo EB	22991567	Clin Dev Immunol	WB
Yanqun Xu	26578159	Placenta	WB,IF
Zhonghao Li	36498935	Int J Mol Sci	WB

## Stockage

Stockage:

Stocker à -20°C. Stable pendant un an après l'expédition.

Tampon de stockage:

PBS avec azoture de sodium à 0,02 % et glycérol à 50 % pH 7,3

L'aliquotage n'est pas nécessaire pour le stockage à -20C

**\*\*\* Les 20ul contiennent 0,1% de BSA.**

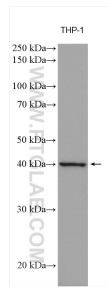
For technical support and original validation data for this product please contact:

T: 1 (888) 4PTGLAB (1-888-478-4522) (toll free in USA), or 1(312) 455-8498 (outside USA)

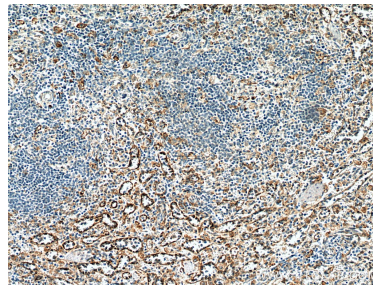
E: proteintech@ptglab.com  
W: ptglab.com

**This product is exclusively available under Proteintech Group brand and is not available to purchase from any other manufacturer.**

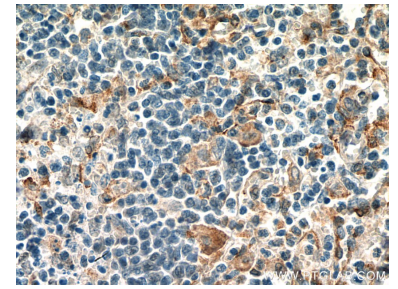
## Données de validation sélectionnées



THP-1 cells were subjected to SDS PAGE followed by western blot with 16190-1-AP (FcRn-Specific antibody) at dilution of 1:500 incubated at room temperature for 1.5 hours.



Immunohistochemical analysis of paraffin-embedded human spleen tissue slide using 16190-1-AP (FcRn-Specific antibody) at dilution of 1:1000 (under 10x lens). Heat mediated antigen retrieval with Tris-EDTA buffer (pH 9.0).



Immunohistochemical analysis of paraffin-embedded human spleen tissue slide using 16190-1-AP (FcRn-Specific antibody) at dilution of 1:1000 (under 40x lens). Heat mediated antigen retrieval with Tris-EDTA buffer (pH 9.0).