

À des fins de recherche uniquement

Anticorps Polyclonal de lapin anti-HTF9C



Numéro de catalogue: 16199-1-AP

Phare

1 Publications

Informations de base

Numéro de catalogue:

16199-1-AP

Taille:

150ul, Concentration: 800 µg/ml by Nanodrop;

Hôte:

Lapin

Isotype:

IgG

Immunogen Catalog Number:

AG9112

Numéro d'acquisition GenBank:

BC013352

Identification du gène (NCBI):

27037

Nom complet:

TRM2 tRNA methyltransferase 2 homolog A (S. cerevisiae)

MW calculé

625 aa, 69 kDa

MW observés:

42-44 kDa, 68-75 kDa

Méthode de purification:

Purification par affinité contre l'antigène

Dilutions recommandées:

WB 1:500-1:1000

IHC 1:20-1:200

Applications

Applications testées:

IHC, WB, ELISA

Demandes citées:

WB

Spécificité de l'espèce:

Humain, rat, souris

Espèces citées:

Humain

Contrôles positifs:

WB : cellules MCF-7, cellules HepG2, tissu hépatique de souris

IHC : tissu rénal humain, tissu de cancer du sein humain

Remarque-IHC: il est suggéré de démasquer l'antigène avec un tampon de TE buffer pH 9,0; (*) À défaut, le démasquage de l'antigène peut être effectué avec un tampon citrate pH 6,0.

Informations générales

Publications notables

Auteur	Pubmed ID	Journal	Application
Wei Dai	34556860	Nat Chem Biol	WB

Stockage

Stockage:

Stocker à -20°C. Stable pendant un an après l'expédition.

Tampon de stockage:

PBS avec azoture de sodium à 0,02 % et glycérol à 50 % pH 7,3

L'aliquotage n'est pas nécessaire pour le stockage à -20C

*** Les 20ul contiennent 0,1% de BSA.

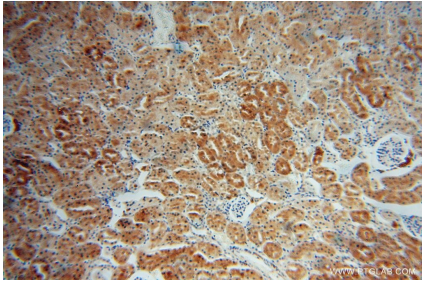
For technical support and original validation data for this product please contact:

T: 1 (888) 4PTGLAB (1-888-478-4522) (toll free in USA), or 1(312) 455-8498 (outside USA)

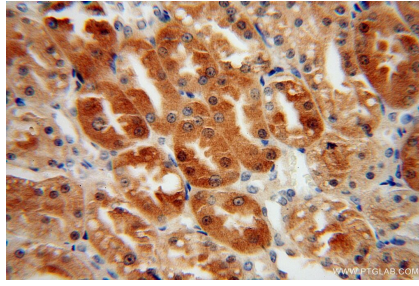
E: proteintech@ptglab.com
W: ptglab.com

This product is exclusively available under Proteintech Group brand and is not available to purchase from any other manufacturer.

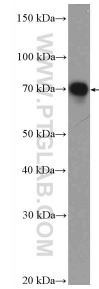
Données de validation sélectionnées



Immunohistochemical analysis of paraffin-embedded human kidney using 16199-1-AP (HTF9C antibody) at dilution of 1:50 (under 10x lens).



Immunohistochemical analysis of paraffin-embedded human kidney using 16199-1-AP (HTF9C antibody) at dilution of 1:50 (under 40x lens).



MCF-7 cells were subjected to SDS PAGE followed by western blot with 16199-1-AP (HTF9C antibody at dilution of 1:600 incubated at room temperature for 1.5 hours.