

À des fins de recherche uniquement

Anticorps Polyclonal de lapin anti-TOE1



Numéro de catalogue: 16203-1-AP

Phare

1 Publications

Informations de base

Numéro de catalogue: 16203-1-AP	Numéro d'acquisition GenBank: BC009364	Méthode de purification: Purification par affinité contre l'antigène
Taille: 150ul , Concentration: 500 µg/ml by Nanodrop;	Identification du gène (NCBI): 114034	Dilutions recommandées: WB 1:1000-1:5000 IHC 1:50-1:500 IF 1:10-1:100
Hôte: Lapin	Nom complet: target of EGR1, member 1 (nuclear)	
Isotype: IgG	MW calculé 510 aa, 57 kDa	
Immunogen Catalog Number: AG9172	MW observés: 57 kDa	

Applications

Applications testées:

IF, IHC, WB, ELISA

Demandes citées:

IF

Spécificité de l'espèce:

Humain, souris

Espèces citées:

souris

Contrôles positifs:

WB : cellules HEK-293, cellules HeLa, cellules Jurkat, cellules K-562, tissu de thymus de souris

IHC : tissu de cancer du sein humain, tissu de cancer du côlon humain

IF : cellules HepG2,

Remarque-IHC: il est suggéré de démasquer l'antigène avec un tampon de TE buffer pH 9,0; (*) À défaut, le démasquage de l'antigène peut être effectué avec un tampon citrate pH 6,0.

Informations générales

TOE1, also known as hCaf1z, belongs to the DEDD family of deadenylases. TOE1 was initially identified as a direct target gene of ERG1, an immediate early transcription factor. TOE1 encodes an Asp-Glu-Asp-Asp deadenylase that specifically localizes to Cajal bodies in the nucleus, where assembly and maturation of small nuclear ribonucleoprotein particles, and telomerase ribonucleoprotein complex take place (PMID: 36257135). TOE1 has 2 isoforms with the molecular mass of 48 and 57 kDa.

Publications notables

Autrice	Pubmed ID	Journal	Application
Hongcheng Wang	36257135	Theriogenology	IF

Stockage

Stockage:

Stocker à -20°C. Stable pendant un an après l'expédition.

Tampon de stockage:

PBS avec azoture de sodium à 0,02 % et glycérol à 50 % pH 7,3

L'aliquotage n'est pas nécessaire pour le stockage à -20C

*** Les 20ul contiennent 0,1% de BSA.

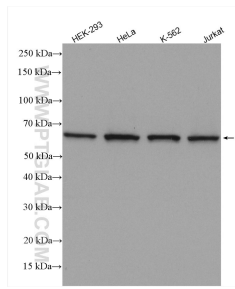
For technical support and original validation data for this product please contact:

T: 1 (888) 4PTGLAB (1-888-478-4522) (toll free in USA), or 1(312) 455-8498 (outside USA)

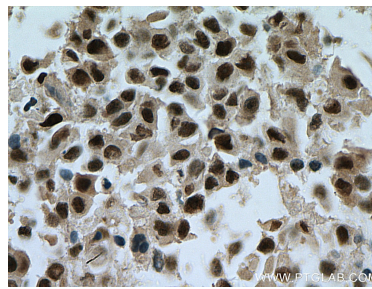
E: proteintech@ptglab.com
W: ptglab.com

This product is exclusively available under Proteintech Group brand and is not available to purchase from any other manufacturer.

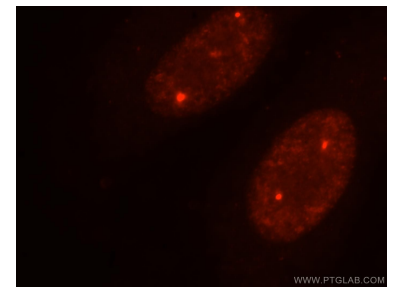
Données de validation sélectionnées



Various lysates were subjected to SDS PAGE followed by western blot with 16203-1-AP (TOE1 antibody) at dilution of 1:2500 incubated at room temperature for 1.5 hours.



Immunohistochemical analysis of paraffin-embedded human breast cancer tissue slide using 16203-1-AP (TOE1 antibody) at dilution of 1:200 (under 40x lens). Heat mediated antigen retrieval with Tris-EDTA buffer (pH 9.0).



Immunofluorescent analysis of HepG2 cells, using TOE1 antibody 16203-1-AP at 1:25 dilution and Rhodamine-labeled goat anti-rabbit IgG (red).