

À des fins de recherche uniquement

Anticorps Polyclonal de lapin anti-ACSS3



Numéro de catalogue: 16204-1-AP

3 Publications

Informations de base

Numéro de catalogue: 16204-1-AP	Numéro d'acquisition GenBank: BC009317	Méthode de purification: Purification par affinité contre l'antigène
Taille: 150ul , Concentration: 400 µg/ml by Nanodrop;	Identification du gène (NCBI): 79611	Dilutions recommandées: WB 1:1000-1:5000 IHC 1:20-1:200 IF 1:200-1:800
Hôte: Lapin	Nom complet: acyl-CoA synthetase short-chain family member 3	
Isotype: IgG	MW calculé: 686 aa, 75 kDa	
Immunogen Catalog Number: AG9173	MW observés: 75 kDa	

Applications

Applications testées:
IF, IHC, WB, ELISA

Demandes citées:
WB

Spécificité de l'espèce:
Humain, rat, souris

Espèces citées:
Humain, souris

Remarque-IHC: il est suggéré de démasquer l'antigène avec un tampon de TE buffer pH 9,0; (*) À défaut, le démasquage de l'antigène peut être effectué avec un tampon citrate pH 6,0.

Contrôles positifs:

WB : cellules HepG2, tissu rénal de rat, tissu rénal de souris

IHC : tissu hépatique humain,

IF : cellules U2OS,

Informations générales

ACSS3(acyl-CoA synthetase short-chain family member 3, mitochondrial) belongs to the ATP-dependent AMP-binding enzyme family. It activates acetate so that it can be used for lipid synthesis or for energy generation. The deduced 686-amino acid protein contains 4 of 5 motifs characteristic of acyl-CoA synthetases. This protein has 2 isoforms produced by alternative splicing. The full length protein has a transit peptide with 29 amino acids.

Publications notables

Autrice	Pubmed ID	Journal	Application
Karolin Weitkunat	34064336	Nutrients	WB
Xin Cao	37172713	Food Chem Toxicol	WB
Joab Otieno Odera	32776152	Biochem J	WB

Stockage

Stockage:

Stocker à -20°C. Stable pendant un an après l'expédition.

Tampon de stockage:

PBS avec azoture de sodium à 0,02 % et glycérol à 50 % pH 7,3

L'aliquote n'est pas nécessaire pour le stockage à -20C

*** Les 20ul contiennent 0,1% de BSA.

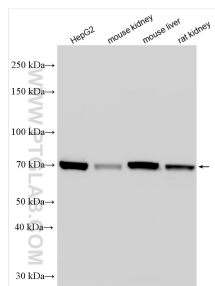
For technical support and original validation data for this product please contact:

T: 1 (888) 4PTGLAB (1-888-478-4522) (toll free in USA), or 1(312) 455-8498 (outside USA)

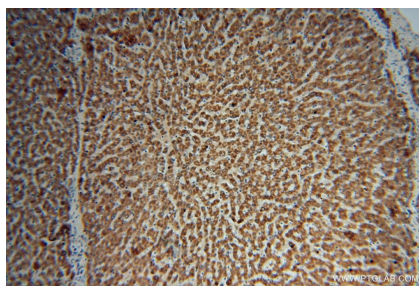
E: proteintech@ptglab.com
W: ptglab.com

This product is exclusively available under Proteintech Group brand and is not available to purchase from any other manufacturer.

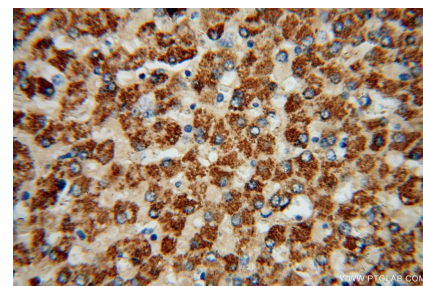
Données de validation sélectionnées



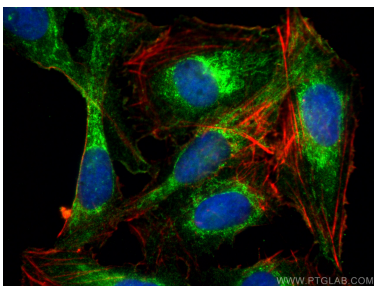
Various lysates were subjected to SDS PAGE followed by western blot with 16204-1-AP (ACSS3 antibody) at dilution of 1:2500 incubated at room temperature for 1.5 hours.



Immunohistochemical analysis of paraffin-embedded human liver using 16204-1-AP (ACSS3 antibody) at dilution of 1:100 (under 10x lens).



Immunohistochemical analysis of paraffin-embedded human liver using 16204-1-AP (ACSS3 antibody) at dilution of 1:100 (under 40x lens).



Immunofluorescent analysis of (4% PFA) fixed U2OS cells using ACSS3 antibody (16204-1-AP) at dilution of 1:400 and Coralite@488-Conjugated AffiniPure Goat Anti-Rabbit IgG(H+L), CL594-Phalloidin (red).