

À des fins de recherche uniquement

Anticorps Polyclonal de lapin anti-MAP3K6



Numéro de catalogue: 16212-1-AP

Informations de base

Numéro de catalogue:

16212-1-AP

Taille:

150ul, Concentration: 350 µg/ml by Nanodrop and 233 µg/ml by Bradford method using BSA as the standard;

Hôte:

Lapin

Isotype:

IgG

Immunogen Catalog Number:

AG9206

Numéro d'acquisition GenBank:

BC015914

Identification du gène (NCBI):

9064

Nom complet:

mitogen-activated protein kinase kinase kinase 6

MW calculé

1148aa, 128 kDa; 1011aa, 113 kDa;

797aa, 89 kDa

MW observés:

88 kDa

Méthode de purification:

Purification par affinité contre l'antigène

Dilutions recommandées:

IP 0.5-4.0 ug for IP and 1:200-1:1000 for WB

IHC 1:100-1:400

Applications

Applications testées:

IHC, IP, ELISA

Spécificité de l'espèce:

Humain, rat, souris

Remarque-IHC: il est suggéré de démasquer l'antigène avec un tampon de TE buffer pH 9.0; (*) À défaut, le démasquage de l'antigène peut être effectué avec un tampon citrate pH 6.0.

Contrôles positifs:

IP : tissu hépatique de souris,

IHC : tissu hépatique humain, tissu de cancer du foie humain

Informations générales

Stockage

Stockage:

Stocker à -20°C. Stable pendant un an après l'expédition.

Tampon de stockage:

PBS avec azoture de sodium à 0,02 % et glycérol à 50 % pH 7,3

L'aliquotage n'est pas nécessaire pour le stockage à -20C

*** Les 20ul contiennent 0,1% de BSA.

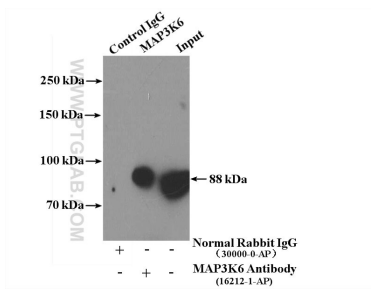
For technical support and original validation data for this product please contact:

T: 1 (888) 4PTGLAB (1-888-478-4522) (toll free in USA), or 1(312) 455-8498 (outside USA)

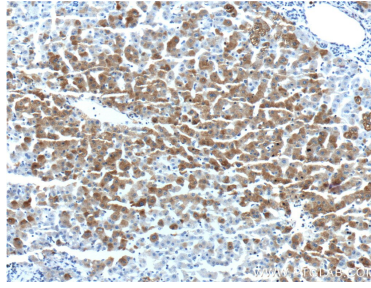
E: proteintech@ptglab.com
W: ptglab.com

This product is exclusively available under Proteintech Group brand and is not available to purchase from any other manufacturer.

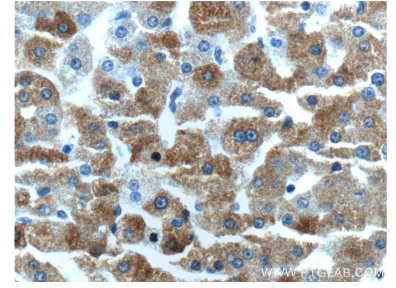
Données de validation sélectionnées



IP Result of anti-MAP3K6 (IP:16212-1-AP, 4ug; Detection:16212-1-AP 1:300) with mouse liver tissue lysate 4000ug.



Immunohistochemical analysis of paraffin-embedded human liver tissue slide using 16212-1-AP (MAP3K6 Antibody) at dilution of 1:200 (under 10x lens).



Immunohistochemical analysis of paraffin-embedded human liver tissue slide using 16212-1-AP (MAP3K6 Antibody) at dilution of 1:200 (under 40x lens).