

À des fins de recherche uniquement

Anticorps Polyclonal de lapin anti-KLHL22



Numéro de catalogue: 16214-1-AP

Phare

9 Publications

Informations de base

Numéro de catalogue:

16214-1-AP

Taille:

150ul, Concentration: 650 µg/ml by Nanodrop and 353 µg/ml by Bradford method using BSA as the standard;

Hôte:

Lapin

Isotype:

IgG

Immunogen Catalog Number:

AG9212

Numéro d'acquisition GenBank:

BC015923

Identification du gène (NCBI):

84861

Nom complet:

kelch-like 22 (Drosophila)

MW calculé

634 aa, 72 kDa

MW observés:

72 kDa

Méthode de purification:

Purification par affinité contre l'antigène

Dilutions recommandées:

WB 1:1000-1:6000

IP 0.5-4.0 ug for IP and 1:500-1:1000 for WB

Applications

Applications testées:

IP, WB, ELISA

Demandes citées:

IP, WB

Spécificité de l'espèce:

Humain, rat, souris

Espèces citées:

Humain, souris

Contrôles positifs:

WB : tissu cérébral de souris, tissu cérébral de rat

IP : cellules PC-3,

Informations générales

Publications notables

Autrice	Pubmed ID	Journal	Application
Kohji Kato	33130828	J Hum Genet	WB
Donghua Wen	29166606	Cell Rep	WB
Bao-Qin Liu	36394357	EMBO Rep	WB,IP

Stockage

Stockage:

Stocker à -20°C. Stable pendant un an après l'expédition.

Tampon de stockage:

PBS avec azoture de sodium à 0,02 % et glycérol à 50 % pH 7,3

L'aliquotage n'est pas nécessaire pour le stockage à -20C

*** Les 20ul contiennent 0,1% de BSA.

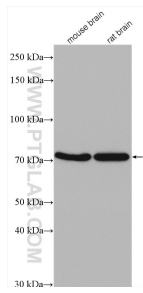
For technical support and original validation data for this product please contact:

T: 1 (888) 4PTGLAB (1-888-478-4522) (toll free in USA), or 1(312) 455-8498 (outside USA)

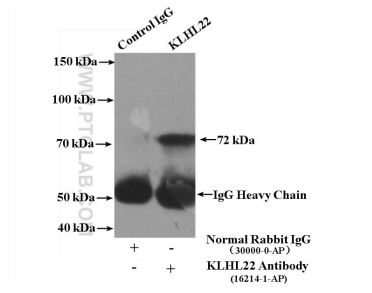
E: proteintech@ptglab.com
W: ptglab.com

This product is exclusively available under Proteintech Group brand and is not available to purchase from any other manufacturer.

Données de validation sélectionnées



Various lysates were subjected to SDS PAGE followed by western blot with 16214-1-AP (KLHL22 antibody) at dilution of 1:3000 incubated at room temperature for 1.5 hours.



IP Result of anti-KLHL22 (IP:16214-1-AP, 4ug; Detection:16214-1-AP 1:500) with PC-3 cells lysate 3200ug.