

À des fins de recherche uniquement

# Anticorps Polyclonal de lapin anti-HBB



Numéro de catalogue: 16216-1-AP

8 Publications

## Informations de base

Numéro de catalogue:  
16216-1-AP

Taille:  
150ul, Concentration: 350 µg/ml by Nanodrop and 300 µg/ml by Bradford method using BSA as the standard;

Hôte:  
Lapin

Isotype:  
IgG

Immunogen Catalog Number:  
AG9216

Numéro d'acquisition GenBank:  
BC007075

Identification du gène (NCBI):  
3043

Nom complet:  
hemoglobin, beta

MW calculé  
147 aa, 16 kDa

MW observés:  
13-16 kDa

Méthode de purification:  
Purification par affinité contre l'antigène

Dilutions recommandées:  
WB 1:1000-1:4000  
IHC 1:20-1:200

## Applications

Applications testées:  
IHC, WB, ELISA

Demandes citées:  
IHC, WB

Spécificité de l'espèce:  
Humain, souris

Espèces citées:  
Humain, rat, souris

**Remarque-IHC: il est suggéré de démasquer l'antigène avec un tampon de TE buffer pH 9,0; (\*) A défaut, 'le démasquage de l'antigène peut être 'effectué avec un tampon citrate pH 6,0.**

Contrôles positifs:

WB : tissu cardiaque humain, tissu placentaire humain

IHC : tissu hépatique humain,

## Informations générales

The hemoglobin molecule is a tetramer consisting of two alpha- and two beta-globin-like chains. HBB gene encodes hemoglobin beta chain. The hemoglobin chains, each with its own heme moiety, cooperate in binding and release of oxygen. Hemoglobin monomers have been found in blood and other tissues including macrophages, alveolar epithelial cells and brain. Defects in HBB have been linked to diseases including Sickle cell anemia, Beta-thalassemia, and Heinz body anemias. This antibody, raised against the full-length human HBB, recognizes the 13-16 kDa HBB in western blot analyses of human heart and placenta.

## Publications notables

Autrice	Pubmed ID	Journal	Application
Rozenn Riou	33084574	Elife	WB, IHC
Tasha A Morrison	29227829	Blood Cells Mol Dis	WB
Miguel A Gama Sosa	32415669	J Comp Neurol	IHC

## Stockage

Stockage:

Stocker à -20°C. Stable pendant un an après l'expédition.

Tampon de stockage:

PBS avec azoture de sodium à 0,02 % et glycérol à 50 % pH 7,3

L'aliquotage n'est pas nécessaire pour le stockage à -20C

\*\*\* Les 20ul contiennent 0,1% de BSA.

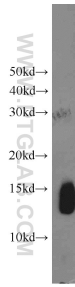
For technical support and original validation data for this product please contact:

T: 1 (888) 4PTGLAB (1-888-478-4522) (toll free in USA), or 1(312) 455-8498 (outside USA)

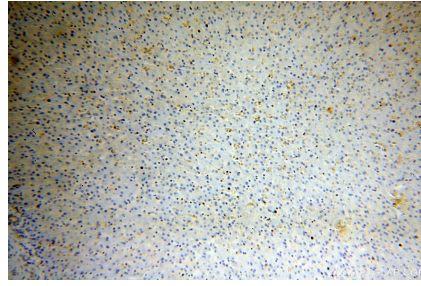
E: [proteintech@ptglab.com](mailto:proteintech@ptglab.com)  
W: [ptglab.com](http://ptglab.com)

This product is exclusively available under Proteintech Group brand and is not available to purchase from any other manufacturer.

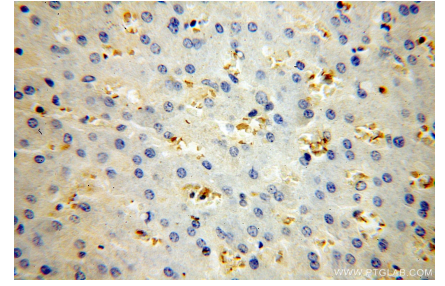
## Données de validation sélectionnées



human heart tissue were subjected to SDS PAGE followed by western blot with 16216-1-AP (HBB antibody) at dilution of 1:2000 incubated at room temperature for 1.5 hours.



Immunohistochemical analysis of paraffin-embedded human liver using 16216-1-AP (HBB antibody) at dilution of 1:100 (under 10x lens).



Immunohistochemical analysis of paraffin-embedded human liver using 16216-1-AP (HBB antibody) at dilution of 1:100 (under 40x lens).