

À des fins de recherche uniquement

Anticorps Polyclonal de lapin anti-VPS39



Numéro de catalogue: 16219-1-AP

Phare

7 Publications

Informations de base

Numéro de catalogue:

16219-1-AP

Taille:

150ul, Concentration: 300 µg/ml by Nanodrop and 200 µg/ml by Bradford method using BSA as the standard;

Hôte:

Lapin

Isotype:

IgG

Immunogen Catalog Number:

AG9267

Numéro d'acquisition GenBank:

BC015817

Identification du gène (NCBI):

23339

Nom complet:

vacuolar protein sorting 39 homolog (S. cerevisiae)

MW calculé

886 aa, 102 kDa

MW observés:

102 kDa

Méthode de purification:

Purification par affinité contre l'antigène

Dilutions recommandées:

IP 0.5-4.0 ug for IP and 1:200-1:1000 for WB

IHC 1:50-1:500

Applications

Applications testées:

IHC, IP, ELISA

Demandes citées:

IF, IP, WB

Spécificité de l'espèce:

Humain, souris

Espèces citées:

Humain, souris

Remarque-IHC: il est suggéré de démasquer l'antigène avec un tampon de TE buffer pH 9,0; (*) A défaut, 'le démasquage de l'antigène peut être effectué avec un tampon citrate pH 6,0.

Contrôles positifs:

IP: tissu cérébral de souris,

IHC: tissu cardiaque humain, tissu cardiaque de souris, tissu d'intestin grêle humain

Informations générales

VPS39, also named as KIAA0770, TLP, or VAM6, is a 886 amino acid protein, which contains one CNH domain and one CHCR repeat. VPS39 belongs to the VAM6/VPS39 family and localizes in the cytoplasm. VPS39 is widely expressed, with highest levels in heart, skeletal muscle, kidney, pancreas, brain, placenta and spleen. VPS39 may play a role in clustering and fusion of late endosomes and lysosomes. VPS39 modulates the transforming growth factor-beta response by coupling the transforming growth factor-beta receptor complex to the Smad pathway.

Publications notables

Autrice	Pubmed ID	Journal	Application
Di Chen	34706264	Dev Cell	IF, WB
Anna Ulbricht	23434281	Curr Biol	WB
Philipp Walch	34237247	Cell Host Microbe	IP

Stockage

Stockage:

Stocker à -20°C. Stable pendant un an après l'expédition.

Tampon de stockage:

PBS avec azoture de sodium à 0,02 % et glycérol à 50 % pH 7,3

L'aliquotage n'est pas nécessaire pour le stockage à -20C

*** Les 20ul contiennent 0,1% de BSA.

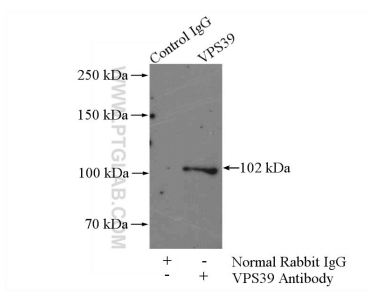
For technical support and original validation data for this product please contact:

T: 1 (888) 4PTGLAB (1-888-478-4522) (toll free in USA), or 1(312) 455-8498 (outside USA)

E: proteintech@ptglab.com
W: ptglab.com

This product is exclusively available under Proteintech Group brand and is not available to purchase from any other manufacturer.

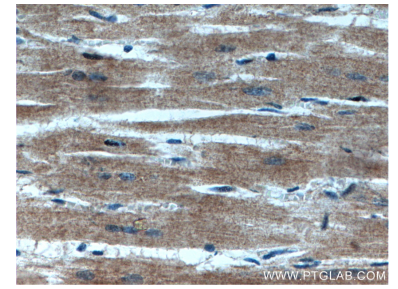
Données de validation sélectionnées



IP Result of anti-VPS39 (IP:16219-1-AP, 4ug; Detection:16219-1-AP 1:300) with mouse brain tissue lysate 4000ug.



Immunohistochemical analysis of paraffin-embedded human heart tissue slide using 16219-1-AP (VPS39 antibody) at dilution of 1:100 (under 10x lens).



Immunohistochemical analysis of paraffin-embedded human heart tissue slide using 16219-1-AP (VPS39 antibody) at dilution of 1:100 (under 40x lens).