

À des fins de recherche uniquement

Anticorps Polyclonal de lapin anti-LDHAL6A



Numéro de catalogue: 16221-1-AP

Informations de base

Numéro de catalogue: 16221-1-AP	Numéro d'acquisition GenBank: BC014340	Méthode de purification: Purification par affinité contre l'antigène
Taille: 150ul , Concentration: 550 µg/ml by Nanodrop;	Identification du gène (NCBI): 160287	Dilutions recommandées: WB 1:500-1:1000 IF 1:10-1:100
Hôte: Lapin	Nom complet: lactate dehydrogenase A-like 6A	
Isotype: IgG	MW calculé 26 kDa, 37 kDa	
Immunogen Catalog Number: AG9273	MW observés: 30-36 kDa	

Applications

Applications testées:
IF, WB, ELISA

Spécificité de l'espèce:
Humain, rat, souris

Contrôles positifs:

WB : tissu hépatique de souris, cellules Jurkat, tissu cérébral de souris, tissu cérébral humain, tissu testiculaire de souris

IF : cellules HeLa,

Informations générales

Stockage

Stockage:
Stocker à -20°C. Stable pendant un an après l'expédition.

Tampon de stockage:
PBS avec azoture de sodium à 0,02 % et glycérol à 50 % pH 7,3
L'aliquotage n'est pas nécessaire pour le stockage à -20C

***** Les 20ul contiennent 0,1% de BSA.**

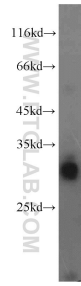
For technical support and original validation data for this product please contact:

T: 1 (888) 4PTGLAB (1-888-478-4522) (toll free in USA), or 1(312) 455-8498 (outside USA)

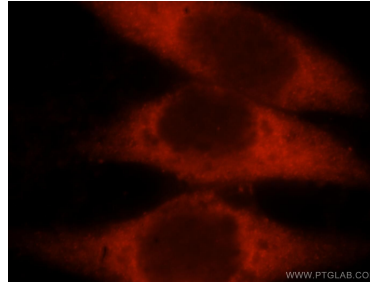
E: proteintech@ptglab.com
W: ptglab.com

This product is exclusively available under Proteintech Group brand and is not available to purchase from any other manufacturer.

Données de validation sélectionnées



mouse liver tissue were subjected to SDS PAGE followed by western blot with 16221-1-AP (LDHAL6A antibody) at dilution of 1:500 incubated at room temperature for 1.5 hours.



Immunofluorescent analysis of HeLa cells, using LDHAL6A antibody 16221-1-AP at 1:25 dilution and Rhodamine-labeled goat anti-rabbit IgG (red).