

À des fins de recherche uniquement

# Anticorps Polyclonal de lapin anti-MRPL24



Numéro de catalogue: 16224-1-AP

3 Publications

## Informations de base

Numéro de catalogue:  
16224-1-AP

Taille:  
150ul, Concentration: 500 µg/ml by Nanodrop and 180 µg/ml by Bradford method using BSA as the standard;

Hôte:  
Lapin

Isotype:  
IgG

Immunogen Catalog Number:  
AG9277

Numéro d'acquisition GenBank:  
BC016700

Identification du gène (NCBI):  
79590

Nom complet:  
mitochondrial ribosomal protein L24

MW calculé  
216 aa, 25 kDa

MW observés:  
25 kDa

Méthode de purification:  
Purification par affinité contre l'antigène

Dilutions recommandées:  
WB 1:1000-1:8000  
IP 0.5-4.0 ug for IP and 1:500-1:2000 for WB

## Applications

Applications testées:  
IP, WB, ELISA

Demandes citées:  
WB

Spécificité de l'espèce:  
Humain, rat, souris

Espèces citées:  
Humain, souris

Contrôles positifs:

WB : tissu hépatique de souris,

IP : cellules HEK-293,

## Informations générales

### Publications notables

Autrice	Pubmed ID	Journal	Application
Uwe Richter	26504172	J Cell Biol	WB
Henrick Horita	29786648	Proteomes	WB
Sofia Zaganelli	28082677	J Biol Chem	WB

## Stockage

Stockage:

Stocker à -20°C. Stable pendant un an après l'expédition.

Tampon de stockage:

PBS avec azoture de sodium à 0,02 % et glycérol à 50 % pH 7,3

L'aliquotage n'est pas nécessaire pour le stockage à -20C

\*\*\* Les 20ul contiennent 0,1% de BSA.

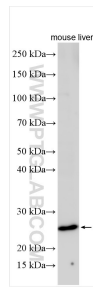
For technical support and original validation data for this product please contact:

T: 1 (888) 4PTGLAB (1-888-478-4522) (toll free in USA), or 1(312) 455-8498 (outside USA)

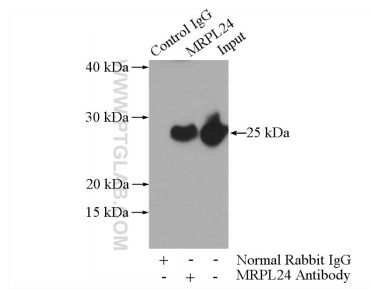
E: proteintech@ptglab.com  
W: ptglab.com

This product is exclusively available under Proteintech Group brand and is not available to purchase from any other manufacturer.

## Données de validation sélectionnées



mouse liver tissue were subjected to SDS PAGE followed by western blot with 16224-1-AP (MRPL24 antibody) at dilution of 1:4000 incubated at room temperature for 1.5 hours.



IP Result of anti-MRPL24 (IP:16224-1-AP, 4ug; Detection:16224-1-AP 1:1000) with HEK-293 cells lysate 1480ug.