

À des fins de recherche uniquement

Anticorps Polyclonal de lapin anti-PDE4A



Numéro de catalogue: 16226-1-AP

Phare

8 Publications

Informations de base

Numéro de catalogue:

16226-1-AP

Numéro d'acquisition GenBank:

BC019864

Méthode de purification:

Purification par affinité contre l'antigène

Taille:

150ul, Concentration: 1000 µg/ml by Nanodrop and 327 µg/ml by Bradford method using BSA as the standard;

Identification du gène (NCBI):

5141

Dilutions recommandées:

WB 1:500-1:2000

IP 0.5-4.0 ug for IP and 1:200-1:1000 for WB

IHC 1:20-1:200

Hôte:

Lapin

Nom complet:

phosphodiesterase 4A, cAMP-specific (phosphodiesterase E2 dunce homolog, Drosophila)

Isotype:

IgG

MW calculé

98 kDa

Immunogen Catalog Number:

AG8018

MW observés:

125-130 kDa

Applications

Applications testées:

FC, IHC, IP, WB, ELISA

Demandes citées:

IHC, WB

Spécificité de l'espèce:

Humain, rat, souris

Espèces citées:

Humain, souris

Remarque-IHC: il est suggéré de démasquer l'antigène avec un tampon de TE buffer pH 9,0; (*) A défaut, le démasquage de l'antigène peut être effectué avec un tampon citrate pH 6,0.

Contrôles positifs:

WB : tissu cérébral humain, cellules HeLa

IP : tissu cérébral de souris,

IHC : tissu placentaire humain,

Informations générales

Publications notables

Autrice	Pubmed ID	Journal	Application
Peter H Schafer	31598889	Drugs R D	IHC
Menbere Wendimu	33705894	Cell Signal	WB
Thays Maria da Conceição Silva Carvalho	33807511	Int J Mol Sci	WB

Stockage

Stockage:

Stocker à -20°C. Stable pendant un an après l'expédition.

Tampon de stockage:

PBS avec azoture de sodium à 0,02 % et glycérol à 50 % pH 7,3

L'aliquote n'est pas nécessaire pour le stockage à -20C

*** Les 20ul contiennent 0,1% de BSA.

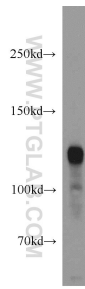
For technical support and original validation data for this product please contact:

T: 1 (888) 4PTGLAB (1-888-478-4522) (toll free in USA), or 1(312) 455-8498 (outside USA)

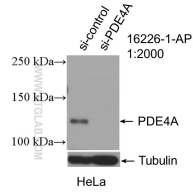
E: proteintech@ptglab.com
W: ptglab.com

This product is exclusively available under Proteintech Group brand and is not available to purchase from any other manufacturer.

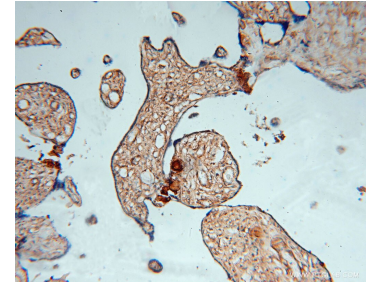
Données de validation sélectionnées



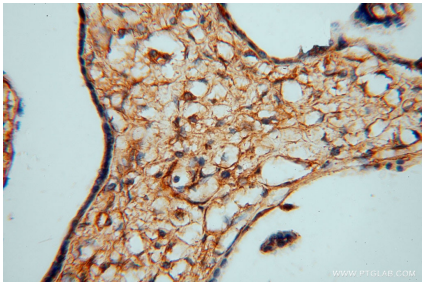
human brain tissue were subjected to SDS PAGE followed by western blot with 16226-1-AP (PDE4A antibody) at dilution of 1:1000 incubated at room temperature for 1.5 hours.



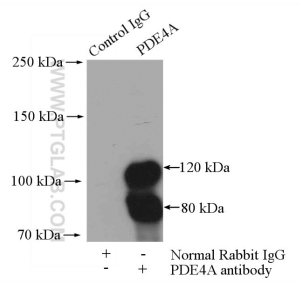
WB result of PDE4A antibody (16226-1-AP; 1:600; incubated at room temperature for 1.5 hours) with sh-Control and sh-PDE4A transfected HeLa cells.



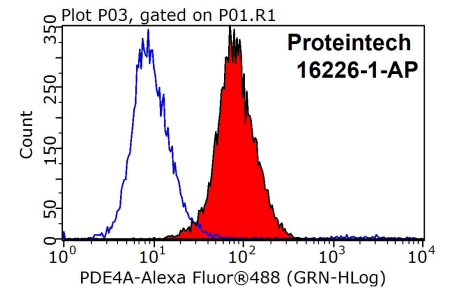
Immunohistochemical analysis of paraffin-embedded human placenta using 16226-1-AP (PDE4A antibody) at dilution of 1:50 (under 10x lens).



Immunohistochemical analysis of paraffin-embedded human placenta using 16226-1-AP (PDE4A antibody) at dilution of 1:50 (under 40x lens).



IP Result of anti-PDE4A (IP:16226-1-AP, 4ug; Detection:16226-1-AP 1:300) with mouse brain tissue lysate 4000ug.



1X10⁶ SH-SY5Y cells were stained with 0.2ug PDE4A antibody (16226-1-AP, red) and control antibody (blue). Fixed with 90% MeOH blocked with 3% BSA (30 min). Alexa Fluor 488-conjugated AffiniPure Goat Anti-Rabbit IgG(H+L) with dilution 1:1000.